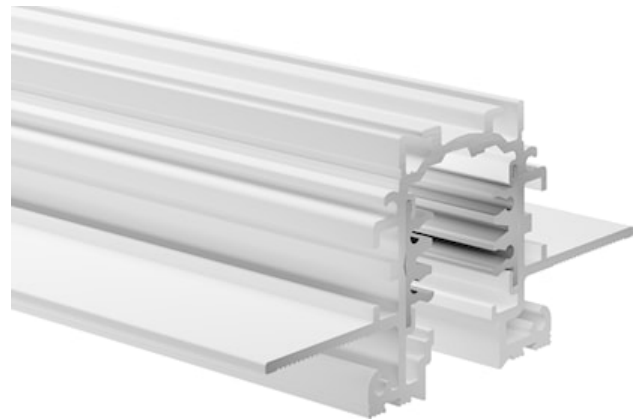


Lytespan Trimless Recessed 2m White 9000-2/w-tr

Codice n. 2070247

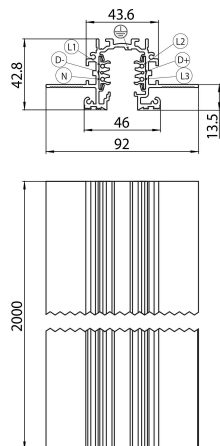
Concord



Lytespan Trimless Recessed - 3 circuit track + 2 circuit control L1/L2/L3/Neutral/ground 16A/440V + D+/D- 2x1A/50V FELV AC, DALI, DMX, 1-10V etc. compatible, circuits can be controlled individually, aluminum body, suitable for trimless recessed installation, 2000 x 92 x 42.8 mm (L x W x H), white (RAL 9010). Please check compatible Adaptor list.

Dati tecnici

Dimensioni (mm)



Fotometrie

Lytespan Trimless Recessed 2m White 9000-2/w-tr

Codice n. 2070247

Concord

Dati generali

Nome prodotto	Lytespan Trimless Recessed 2m White 9000-2/w-tr
Tecnologia	Dispositivo non elettrico
Tipologia accessori	Elettrico
Tipologia di accessorio	Binario
Materiale del corpo dell'apparecchio	Alluminio
Montaggio	Montaggio a incasso a soffitto, Da incasso a parete
Applicazione generale	Strutture alberghiere, Musei e gallerie, Uffici
Classe ETIM	EC000101
Garanzia	5 anni

Dati elettrici

Tensione alimentazione primaria prodotto - min (V)	220.0
Tensione alimentazione primaria prodotto - max (V)	240.0
Protezione elettrica	Classe I

Dati dimensionali

Colore del prodotto	Bianco
Lunghezza nominale del prodotto (mm)	2000
Larghezza nominale prodotto (mm)	92
Altezza nominale prodotto (mm)	42.8
Peso (Kg)	3.5

Dati di imballo

Codice EAN prodotto	5025768702473
Lunghezza/altezza imballo singolo (cm)	206.0
Larghezza imballo singolo (cm)	6.2
Profondità imballo interno (cm) (singolo)	6.2
DUN14_2	05025768702473
Quantità per imballo esterno	1
Lunghezza/ Altezza imballo esterno (cm)	206.0
Packaging outer width (cm)	6.2
Profondità imballo esterno (cm)	6.2