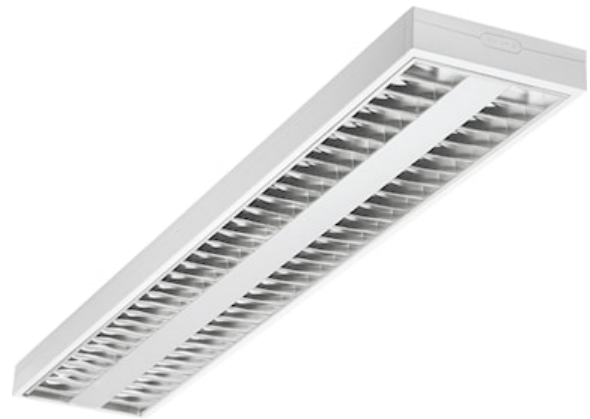
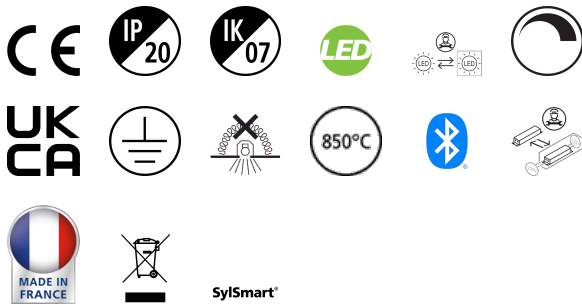


# RANA NEO 6800LM S 1200 830 SSC 2L BIANCO

Codice n. 0054238

**SYLVANIA**

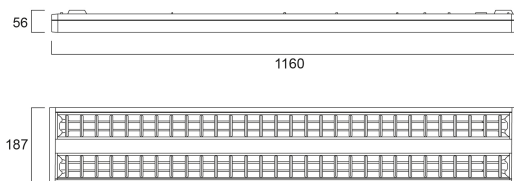
**PRO**<sup>TM</sup>



Surface or Suspended LED luminaire with Micro Prismatic Optic, Direct Light Distribution, Luminaire Dimensions: 1160x187x56mm, White body colour, IP20, IK07, SylSmart Standalone capable, Low LED flicker (+/-5%), Warm White (3000K) LED Colour Temperature, 6800lm, 58W, 117lm/W efficacy, CRI>80, 3 SDCM (3-step MacAdam ellipse) LED Colour Consistency, UGR<18, Luminance at 65° < 3000 cd/m2, Lifespan: 96,000 hours L80B20, Quick electrical connection with push-connectors in the luminaire, Glow Wire Test 850°C.

## Dati tecnici

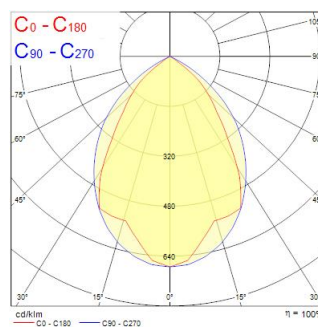
### Dimensioni (mm)



### Fotometrie

Distance [m]	Cone diameter [m]	E107	E190	E270	Iluminance [lx]
0.5	0.90 0.66	10470	413°	3910	8209
1.0	1.79 1.37	4818	413°	983	1952
1.5	2.68 2.05	2082	413°	424	873
2.0	3.59 2.74	1154	413°	239	488
2.5	4.49 3.42	739	413°	165	338
3.0	5.38 4.11	512	413°	128	265

Distance [m]    Cone diameter [m]    Iluminance [lx]  
 — C0 - C180 (Half beam angle: 66.9°)  
 — C90 - C270 (Half beam angle: 63.8°)



# RANA NEO 6800LM S 1200 830 SSC 2L BIANCO

Codice n. 0054238

**SYLVANIA**

## Dati generali

Nome prodotto	RANA NEO 6800LM S 1200 830 SSC 2L BIANCO
Tecnologia	LED
Attacco lampada	N/A
Materiale del corpo dell'apparecchio	Acciaio
Montaggio	Montaggio a plafone a soffitto, Sospensione
Rilevatore di presenza integrato	NO
Applicazione generale	Uffici, Istruzione
Intervallo temperatura di funzionamento	-5°C...+25°C
Temperatura ambiente Ta (°C)	25
Compatibilità con assistente virtuale	N/A
Classe ETIM	EC002892
Garanzia	5 anni

## Dati ottici

Flusso luminoso dell'apparecchio (lm)	6800
Efficienza apparecchio lm/W	117
Temperatura di colore correlata (K)	3000
Colore della luce	Bianco Caldo
CRI (Ra)	80
Consistenza colore (SDCM)	SDCM3
Tipo di distribuzione della luce	Simmetrico
Controllo dell'abbagliamento (UGR)	< 19
Gruppo di rischio fotobiologico	RG0

## Dati elettrici

Potenza totale (W)	58
Tensione alimentazione primaria prodotto - min (V)	220.0
Tensione alimentazione primaria prodotto - max (V)	240.0
Fattore di potenza	0.99
THD a 230V 50Hz pieno carico al 100% di dimmerazione	9
Protezione elettrica	Classe I
Reattore richiesto	No
Tipologia reattore	Driver LED a corrente costante
Dimmerabile	Sì
Modalità di dimmerazione	SylSmart Standalone (SSC)
Livello minimo di dimmerazione (%)	1
Corrente di alimentazione (mA)	300
Corrente di spunto (A)	23
Durata picco di corrente (µs)	174
Classe di efficienza energetica (A->G) della sorgente inclusa	C
Frequenza nominale (Hz)	50/60Hz
Tasso di flickering	Ultra basso (5% o meno)
Quantità max. apparecchi per interruttore 10A tipo C	21
Max numero prodotti per interruttore 13A_C	28
Quantità max. apparecchi per interruttore 16A tipo C	36
Max numero prodotti per interruttore 20A_C	45
Max numero prodotti per interruttore 10A - Tipo B	13
Max numero prodotti per interruttore 13A_B	17
Max numero prodotti per interruttore 16A_B	22
Max numero prodotti per interruttore 20A_B	27
Sezione min del conduttore collegabile	0.75

# RANA NEO 6800LM S 1200 830 SSC 2L BIANCO

Codice n. 0054238

**SYLVANIA**

Sezione max del conduttore collegabile	2.5
<b>Dati vita utile</b>	
Vita utile nominale - L70 B50	100000
Vita utile nominale - L80 B20	96000
<b>Dati dimensionali</b>	
Colore del prodotto	RAL 9016 - Bianco traffico / Anello
Classificazione IP	IP20
Classificazione IK	IK07
Finitura del diffusore	Opalino
Materiale del diffusore	PC Policarbonato
Finitura del riflettore	Non applicabile
Lunghezza nominale del prodotto (mm)	1160
Larghezza nominale prodotto (mm)	187
Altezza nominale prodotto (mm)	47
Peso (Kg)	3.2

## Dati di imballo

Codice EAN prodotto	5410288542386
Lunghezza/altezza imballo singolo (cm)	153.5
Larghezza imballo singolo (cm)	6.5
Profondità imballo interno (cm) (singolo)	21.0
DUN14_2	05410288542386
Quantità per imballo esterno	1
Lunghezza/ Altezza imballo esterno (cm)	153.5
Packaging outer width (cm)	6.5
Profondità imballo esterno (cm)	21.0

## Dati di sicurezza

Test del filo incandescente (°)	850
Temperatura ottimale di utilizzo (°C)	-5-25