

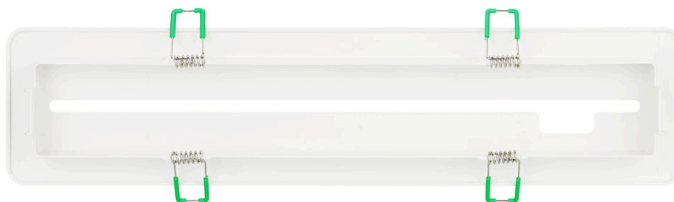
LiFeSafe Multifix Exit Sign Recessed Mounting KIT

Codice n. 0032023

SYLVANIA

LiFeSafe™

CE UK
CA



Kit di incasso a soffitto LiFeSafe Multifix MTG. Kit di montaggio a incasso a soffitto in policarbonato bianco per segnaletica di uscita LiFeSafe Multifix.

Dati tecnici

Fotometrie

Dati generali

Nome prodotto	LiFeSafe Multifix Exit Sign Recessed Mounting KIT
Tecnologia	Dispositivo non elettrico
Tipologia di accessorio	Cornice di installazione
Applicazione generale	Istruzione, Strutture alberghiere, Logistica e Industria, Musei e gallerie, Uffici
Classe ETIM	EC002557
Garanzia	5 anni

Dati dimensionali

Lunghezza nominale del prodotto (mm)	350
Larghezza nominale prodotto (mm)	82
Altezza nominale prodotto (mm)	50
Peso (Kg)	0.131

Dati di imballo

Codice EAN prodotto	5410288320236
Lunghezza/altezza imballo singolo (cm)	10.7
Larghezza imballo singolo (cm)	5.5
Profondità imballo interno (cm) (singolo)	35.7
DUN14_2	15410288320233
Quantità per imballo esterno	50
Lunghezza/ Altezza imballo esterno (cm)	58.0
Packaging outer width (cm)	37.0
Profondità imballo esterno (cm)	56.0