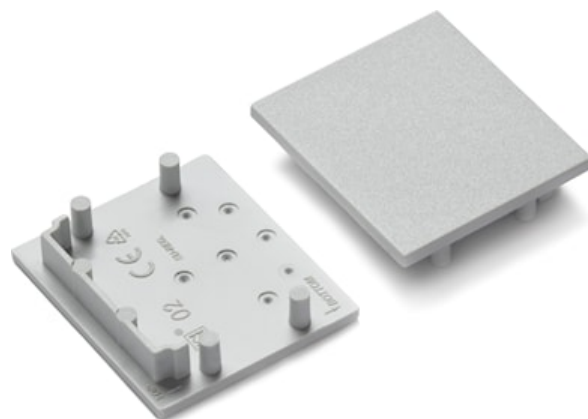


# Terminali profili a plafone larghi 30 (X2)

Codice n. 0022639

**SYLVANIA**

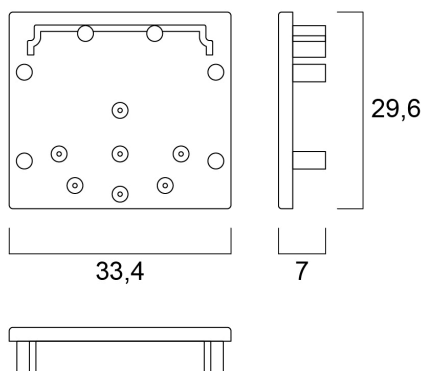
**PRO**<sup>TM</sup>



Terminale per profilo realizzato in materiale termoplastico (ABS). Compatibile con i seguenti profili: Profile Deep Wide Surface 30 CDE-9/T (0022590, 0022599, 0022608). 2 pezzi per confezione.

## Dati tecnici

### Dimensioni (mm)



### Fotometrie

# Terminali profili a plafone larghi 30 (X2)

Codice n. 0022639

**SYLVANIA**

## Dati generali

Nome prodotto	Terminali profili a plafone larghi 30 (X2)
Tecnologia	Dispositivo non elettrico
Tipologia accessori	Montaggio, Decorativo
Tipologia di accessorio	Set di installazione
Materiale del corpo dell'apparecchio	Alluminio
Applicazione generale	Esercizi commerciali
Intervallo temperatura di funzionamento	25°C...+0°C
Classe ETIM	EC002557
E-number Finlandia	4278576
Garanzia	3 anni

## Dati ottici

Gruppo di rischio fotobiologico	Non applicabile
---------------------------------	-----------------

## Dati dimensionali

Colore del prodotto	Argento
Classificazione IP	IP00
Classificazione IK	IK00
Lunghezza nominale del prodotto (mm)	7
Larghezza nominale prodotto (mm)	33.4
Altezza nominale prodotto (mm)	29.6
Peso (Kg)	0.01

## Dati di imballo

Codice EAN prodotto	5410288226392
Lunghezza/altezza imballo singolo (cm)	10.0
Larghezza imballo singolo (cm)	10.0
Profondità imballo interno (cm) (singolo)	2.0
DUN14_2	05410288226392
Quantità per imballo esterno	100
Lunghezza/ Altezza imballo esterno (cm)	14.0
Packaging outer width (cm)	10.0
Profondità imballo esterno (cm)	6.5