

## Ascent 100 II Deco 120

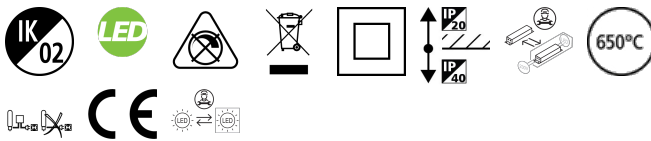
### ASCENT 100 II DECO 1200 3K STD EMG 120

### 2060621



#### Caratteristiche prodotto

- The ASCENT 100 II DECO 1200 3K STD EMG 120 is a high efficient non dimmable downlight luminaire with 3 hour emergency, Colour rendering index Ra >80, Colour temperature: 3000K Warm White, Class II, Protection rating IP40/IP20, Cut out dimensions: 137mm



## PANORAMICA DEL PRODOTTO

Nome prodotto	ASCENT 100 II DECO 1200 3K STD EMG 120
Tecnologia	LED
Housing	Alluminio
Montaggio	Ceiling recessed mounting
General application	Strutture alberghiere, Uffici, Esercizi commerciali
ETIM Class	EC001744
Garanzia	5 years
Fixture luminous flux (lm)	1160
Luminaire efficacy (lm/W)	97
L.O.R. (%)	100
Temperatura di colore (K)	3000
CRI (Ra)	80
Colour Consistency (SDCM)	3
Beam Angle (°)	85
Glare control	< 23
Gruppo di rischio fotobiologico	RG0
Potenza totale (W)	12
Electrical protection	Classe II
Tipologia reattore	Electronic ballast
Montaggio reattore	Remote
Dimmable	No
Dimming method	N/A
Colore corpo lampada	RAL 9016 - Traffic white / Bezel
IP rating	IP40/20
IK rating	IK02
Product EAN number	5025768606214

## TABELLA DATI

### Dati generali

Nome prodotto	ASCENT 100 II DECO 1200 3K STD EMG 120
Tecnologia	LED

## Ascent 100 II Deco 120

ASCENT 100 II DECO 1200 3K STD EMG 120  
2060621

Housing	Alluminio
Montaggio	Ceiling recessed mounting
General application	Strutture alberghiere, Uffici, Esercizi commerciali
Operating temperature range (°C)	0°C...+25°C
Performance ambient temperature Tq (°C)	25
ETIM Class	EC001744
Garanzia	5 years

### Dati ottici

Fixture luminous flux (lm)	1160
Luminaire efficacy (lm/W)	97
L.O.R. (%)	100
Temperatura di colore (K)	3000
CRI (Ra)	80
Colour Consistency (SDCM)	3
Beam Angle (°)	85
Glare control	< 23
Gruppo di rischio fotobiologico	RG0

### Dati elettrici

Potenza totale (W)	12
Tensione di rete (V)	220-240V
Lamp power factor	0.90
THD (at 230 V, 50 Hz, full load, at 100% dimming level) xx.x %	15
Electrical protection	Classe II
Control gear required	Si
Tipologia reattore	Electronic ballast
Montaggio reattore	Remote
Transformer required	No
Dimmable	No
Dimming method	N/A
Drive current (mA)	200
Corrente di spunto (A)	8
Glow Wire Test (°C)	650
Energy Efficiency Class (A->G) of contained light source	C
Nominal Frequency (Hz)	50/60Hz
Max. Luminaires per 10A B Breaker	38
Max. Luminaires per 16A B Breaker	60

### Dati vita utile

Vita utile nominale - L70 B50	100000
Vita utile nominale - L80 B20	87500
Vita utile nominale - L90 B10	39000

### Dati dimensionali

Colore corpo lampada	RAL 9016 - Traffic white / Bezel
IP rating	IP40/20

## Ascent 100 II Deco 120

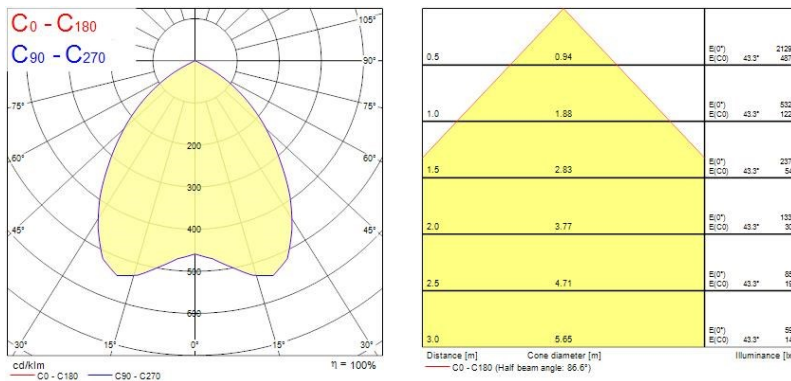
ASCENT 100 II DECO 1200 3K STD EMG 120  
2060621

<b>IK rating</b>	IK02
<b>Diffuser finish</b>	Opalino
<b>Diffuser material</b>	PMMA acrilico
<b>Larghezza nominale prodotto (mm)</b>	150
<b>Nominal Product Height (mm)</b>	94
<b>Nominal Product Diameter (mm)</b>	150
<b>Cutout Dimensions (W x L in mm or Diameter in mm)</b>	137
<b>Peso (Kg)</b>	1.43

### Dati di imballo

<b>Tipologia imballo singolo</b>	Carton
<b>Product EAN number</b>	5025768606214
<b>Lunghezza imballo singolo (mm)</b>	30.0
<b>Larghezza imballo singolo (cm)</b>	30.0
<b>Packaging single depth (cm)</b>	12.5
<b>DUN14 (outer)</b>	05025768606214
<b>Quantità per imballo esterno</b>	1
<b>Packaging outer length / height (cm)</b>	30.0
<b>Packaging outer width (cm)</b>	30.0
<b>Packaging outer depth (cm)</b>	12.5

## FOTOMETRIA



## DISEGNI TECNICI

