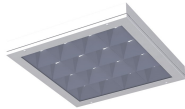


## Syl-Lab IP65 600x600 UGR19 (Surface Mounted) SYL-LAB LED IP65 SURFACE 46W 4K PAR 600 DALI 0055382



### Caratteristiche prodotto

- IP65 High Output Panel DALI dimmable (Osram OTI DALI 50/220-240/1A4 LT2 FAN) , dual IP65 (above and below), surface mounted, CRI80, tamper proof, steel construction, glass diffuser with matt louvres, 46W, 4750lm, 103lm/W, IK09, 4000K, 3 Step MacAdam Ellipse, driver current 300mA, Class 1, UGR<19, 220-240V, Average lifespan 90.000Hrs, HxWxD 595x595x80mm.



### PANORAMICA DEL PRODOTTO

Nome prodotto	SYL-LAB LED IP65 SURFACE 46W 4K PAR 600 DALI
Tecnologia	LED
Housing	Acciaio
Montaggio	Ceiling surface mounting
General application	Logistics & Industry, Uffici
ETIM Class	EC002892
Garanzia	5 years
Fixture luminous flux (lm)	4750
Flusso luminoso (lm)	4750
Luminaire efficacy (lm/W)	103
L.O.R. (%)	100
Temperatura di colore (K)	4000
Colour Code	840
Colore della luce	Neutral White
CRI (Ra)	80
Consistenza colore (SDCM)	SDCM3
Beam Angle (°)	90
Glare control	< 19
Gruppo di rischio fotobiologico	RG0
Potenza totale (W)	46
Electrical protection	Classe I
Dimmable	Sì
Dimming method	DALI, Switch-dim (mains-rated)
Minimum dimming level (%)	1
LED Flickering Rate	Ultra low (5% or less)
Colore corpo lampada	Bianco
IP rating	IP65
IK rating	IK09
Product EAN number	5410288553825

### TABELLA DATI

#### Dati generali

Nome prodotto	SYL-LAB LED IP65 SURFACE 46W 4K PAR 600 DALI
---------------	--

## Syl-Lab IP65 600x600 UGR19 (Surface Mounted) SYL-LAB LED IP65 SURFACE 46W 4K PAR 600 DALI 0055382

Tecnologia	LED
Housing	Acciaio
Montaggio	Ceiling surface mounting
General application	Logistics & Industry, Uffici
Operating temperature range (°C)	0°C...+30°C
Performance ambient temperature Tq (°C)	25
ETIM Class	EC002892
Garanzia	5 years

### Dati ottici

Fixture luminous flux (lm)	4750
Flusso luminoso (lm)	4750
Luminaire efficacy (lm/W)	103
Temperatura ambiente per flusso luminoso massimo (°C)	25
L.O.R. (%)	100
Temperatura di colore (K)	4000
Colour Code	840
Colore della luce	Neutral White
CRI (Ra)	80
Consistenza colore (SDCM)	SDCM3
Beam Angle (°)	90
Glare control	< 19
Gruppo di rischio fotobiologico	RG0

### Dati elettrici

Potenza totale (W)	46
Tensione di rete (V)	230-240V
Lamp power factor	1
Electrical protection	Classe I
Control gear required	No
Transformer required	No
Dimmable	Sì
Dimming method	DALI, Switch-dim (mains-rated)
Minimum dimming level (%)	1
Drive current (mA)	300
Corrente di spunto (A)	24
Durata picco di corrente (µs)	210
Energy Efficiency Class (A->G) of contained light source	D
Nominal Frequency (Hz)	50/60Hz
LED Flickering Rate	Ultra low (5% or less)
Quantità max. apparecchi per interruttore 10A tipo C	14
Quantità max. apparecchi per interruttore 16A tipo C	22

### Dati vita utile

Vita utile nominale - L80 B20	90000
-------------------------------	-------

## Syl-Lab IP65 600x600 UGR19 (Surface Mounted) SYL-LAB LED IP65 SURFACE 46W 4K PAR 600 DALI 0055382

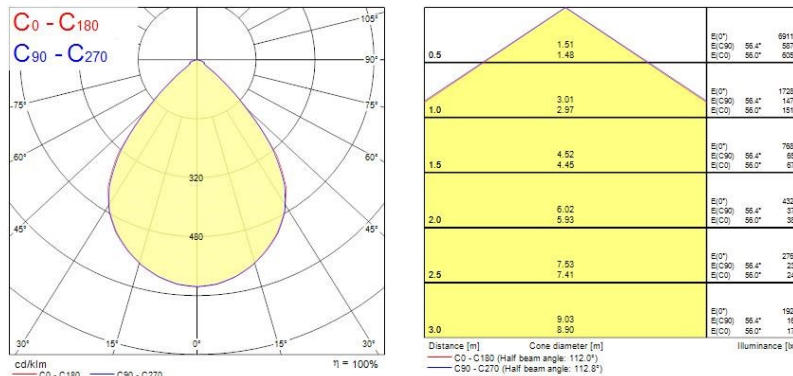
### Dati dimensionali

Colore corpo lampada	Bianco
IP rating	IP65
IK rating	IK09
Diffuser finish	Transparent
Diffuser material	Vetro
Lunghezza nominale del prodotto (mm)	656
Larghezza nominale prodotto (mm)	656
Nominal Product Height (mm)	80
Cutout Dimensions (W x L in mm or Diameter in mm)	N/A
Peso (Kg)	12.5

### Dati di imballo

Tipologia imballo singolo	Carton
Product EAN number	5410288553825
Lunghezza imballo singolo (mm)	65.0
Larghezza imballo singolo (cm)	65.0
Packaging single depth (cm)	9.0
DUN14 (outer)	05410288553825
Quantità per imballo esterno	1
Packaging outer length / height (cm)	65.0
Packaging outer width (cm)	65.0
Packaging outer depth (cm)	9.0

## FOTOMETRIA



## DISEGNI TECNICI

