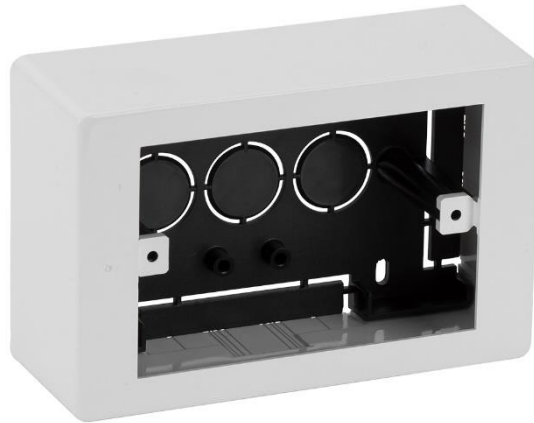


Scheda tecnica/Data Sheet: 23955



DESCRIZIONE PRODOTTO / PRODUCT DESCRIPTION

Lng.	Descrizione / Description
IT	Scatola da esterno per placche rettangolari
EN	Box for outdoor use for rectangular plates

CARATTERISTICHE PRINCIPALI / FEATURES

Lng.	Caratteristica / Feature	Valore / Value
IT	Protezione IP	IP20
IT	Colore	Bianco
IT	Confezione singola	Flow pack
IT	Marchi qualità	CE
IT	Classificazione ELECTROCOD	02.2.1.1
EN	Ingress protection	IP20
EN	Colour	White
EN	Single packaging	Flow pack
EN	Quality marks	CE
EN	ELECTROCOD classification	02.2.1.1

CARATTERISTICHE ETIM / ETIM FEATURES

Lng.	Caratteristica / Feature	Um	Valore / Value
IT	Composizione		cassetta apparente

Lng.	Caratteristica / Feature	Um	Valore / Value
IT	Adatto per il montaggio su scatola da incasso esistente		No
IT	Adatto per i programmi d'installazione d'interruttori modulari		No
IT	Numero moduli da frutto		3
IT	Numero di unità		3
IT	Direzione di montaggio		orizzontale e verticale
IT	Forma		rettangolare
IT	Dispositivo desktop		No
IT	Materiale		Plastica
IT	Qualità del materiale		materiale termoplastico
IT	Senza alogeni		Si
IT	Protezione della superficie		Non trattato
IT	Tipo superficie		Lucido
IT	Colore		Bianco
IT	Codice RAL (simile)		9010
IT	Trasparente		No
IT	Con telaio di copertura		No
IT	Montaggio su canalina		Si
IT	Con entrata del canale		No
IT	Con cavo in ingresso		Si
IT	Con entrata per premistoppa		No
IT	Con ingresso tubo di installazione		Si
IT	Antiurto		No
IT	Numero di ingressi		3
IT	Grado di protezione (IP)		IP20
IT	Inserimento dal retro		Si
IT	Larghezza	mm	129
IT	Numero di morsetti a terra		0
IT	Altezza	mm	84
IT	Diametro	mm	ND - Non disponibile
IT	Profondità	mm	45
IT	Larghezza dell'apparecchio	mm	129
IT	Altezza dell'apparecchio	mm	84
IT	Profondità dell'apparecchio	mm	45
IT	Conforme a BS 4662		ND - Non disponibile
EN	Assembly arrangement		Surface mounted box
EN	Suitable for mounting over existing flush-mounted box		No
EN	Suitable for modular domestic switching devices		No
EN	Number of modules (module system)		3
EN	Number of units		3
EN	Mounting direction		Horizontal and vertical
EN	Shape		Rectangular
EN	Desktop device		No
EN	Material		Plastic
EN	Material quality		Thermoplastic
EN	Halogen free		Yes

Lng.	Caratteristica / Feature	Um	Valore / Value
EN	Surface protection		Untreated
EN	Surface finishing		Glossy
EN	Colour		White
EN	RAL-number (similar)		9010
EN	Transparent		No
EN	With cover frame		No
EN	Cross-trunking mounting		Yes
EN	With duct entry		No
EN	With cable entry		Yes
EN	With screw gland entry		No
EN	With installation tube entry		Yes
EN	Shock resistant		No
EN	Number of inlets		3
EN	Degree of protection (IP)		IP20
EN	Inlet from the rear		Yes
EN	Width	mm	129
EN	Number of earthing terminals		0
EN	Height	mm	84
EN	Diameter	mm	ND - Unavailable
EN	Depth	mm	45
EN	Device width	mm	129
EN	Device height	mm	84
EN	Device depth	mm	45
EN	Compliant with BS 4662		ND - Unavailable

Fanton spa si riserva di apportare modifiche e migliorie al prodotto in qualsiasi momento e senza alcun preavviso
Fanton spa reserves the right to change and update the product at any time and without warning.

Date: 08/05/2025 Revision: 0