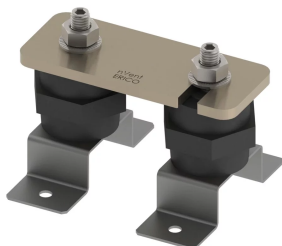


## LINK DI DISCONNESSIONE, RIVESTITO IN STAGNO

### CATALOG NUMBER

---

## DLINKT



### FEATURES

---

Permette una disconnessione rapida e semplice del sistema di messa a terra per facilitare il collaudo della terra in isolamento

High conductivity, hard drawn, electrolytic tough pitch copper per EN 13601

Includes halogen-free polyamide insulators, stainless steel (EN 1.4401) hardware and mounting brackets

### CARATTERISTICHE DEL PRODOTTO

---

Complies With: IEC® EN 62561-1:2017 Classe H

Material: Rame

Finish: Rivestito in stagno

Thread Size (TS): M10

Height (H): 90 mm

Length (L): 125 mm

Width 1 (W1): 100 mm

Width 2 (W2): 50 mm

Thickness (T): 6 mm

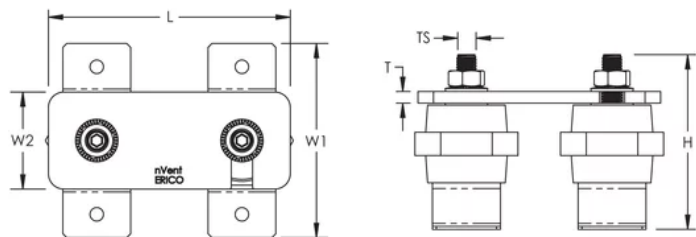
Unit Weight: 0,77 kg

### ADDITIONAL PRODUCT DETAILS

---

Tinned finish is 8 microns according to ASTM B545 Service Class "C" for corrosive environments.

## DIAGRAMS



## AVVERTENZA

AVVERTENZA: i prodotti nVent devono essere installati e usati solo secondo le indicazioni riportate nei fogli delle istruzioni del prodotto nVent e nei materiali di formazione. I fogli di istruzioni sono disponibili sul sito [www.nvent.com](http://www.nvent.com) e presso il vostro rappresentante locale dell'assistenza clienti di nVent. Un'installazione scorretta, l'uso improprio, l'applicazione errata o altre inosservanze delle istruzioni e delle avvertenze di nVent possono causare un malfunzionamento del prodotto, danni alle proprietà, lesioni corporee gravi e morte e/o l'annullamento della garanzia.

### America del Nord

+1.800.753.9221

Option 1 – Customer Care

Option 2 – Technical Support

### Europa

Netherlands:

+31 800-0200135

France:

+33 800 901 793

### Europa

Germany:

800 1890272

Other Countries:

+31 13 5835404

### APAC

Shanghai:

+ 86 21 2412 1618/19

Sydney:

+61 2 9751 8500



Our powerful portfolio of brands:  
**nVent.com CADDY ERICO HOFFMAN RAYCHEM SCHROFF**  
**TRACER**