

## TRECCIA PER MESSA A TERRA E COLLEGAMENTI MBJ, RAME STAGNATO, 150 A AMPACITY, 25 MM<sup>2</sup>, 150 MM, 10,5 MM FORO

### CATALOG NUMBER

## MBJ25-150-10



Le trecce per messa a terra e collegamenti MBJ sono una soluzione per la messa a terra affidabile e vantaggiosa per le applicazioni che richiedono flessibilità e durabilità. Le trecce per messa a terra in rame stagnato con estremità compatte sono fornite pronte per l'installazione senza necessità di ulteriore taglio, spelatura, crimpatura o punzonatura e non richiedono l'aggiunta di capicorda in stagno o crimpati. Il processo di produzione ottimizza il contatto elettrico tra ogni filo e aiuta a eliminare i problemi di umidità nelle estremità, impedendo la corrosione e allungando la vita utile della treccia.

### CERTIFICATIONS



### FEATURES

Complete range of earth/ground flexible connections from 6 - 100 mm<sup>2</sup> (11.84 - 197.35 kcmil) cross section and from 100 - 500 mm (3.937" - 19.685") length

Estremità integrale, senza capicorda in stagno o crimpati per un contatto elettrico di qualità superiore e una resistenza al carico di rottura

Resistente alle vibrazioni e alla fatica, riduce gli interventi di manutenzione

Realizza un risparmio di peso, di materiale e una riduzione dell'impedenza in confronto a cavi simili dotati di capocorda con isolamento

Subito pronto all'uso, elimina la necessità di taglio, spelatura, crimpatura e punzonatura

Veloce e facile da installare

Consigliato dalle direttive EMC/EMI e con impedenza minore di quella dei cavi

Conforme ad EAC

Conforme a RoHS

Compliant to ISO 6469-1 (Electrically propelled road vehicles - Part 1: Sistema di accumulo di energia ricaricabile) - Sezione 6.2.2 Vibrazioni

## CARATTERISTICHE DEL PRODOTTO

---

Article Number: 556680

Material: Rame

Finish: Rivestito in stagno

Working Temperature: 105 °C Max

Certification Details: UL® 467

Complies With: IEC® 60439.1; IEC® 61439,1

Ampacity: 150A

Thickness (T): 1,9 mm

Cross Section: 25 mm<sup>2</sup>

Length (L): 150 mm

Hole Size (HS): 10,5 mm

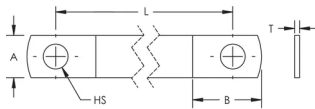
A: 20 mm

B: 28 mm

Unit Weight: 0,04 kg

## DIAGRAMS

---



## AVVERTENZA

---

AVVERTENZA: i prodotti nVent devono essere installati e usati solo secondo le indicazioni riportate nei fogli delle istruzioni del prodotto nVent e nei materiali di formazione. I fogli di istruzioni sono disponibili sul sito [www.nvent.com](http://www.nvent.com) e presso il vostro rappresentante locale dell'assistenza clienti di nVent. Un'installazione scorretta, l'uso improprio, l'applicazione errata o altre inosservanze delle istruzioni e delle avvertenze di nVent possono causare un malfunzionamento del prodotto, danni alle proprietà, lesioni corporee gravi e morte e/o l'annullamento della garanzia.

**America del Nord**

+1.800.753.9221

Option 1 – Customer Care

Option 2 – Technical Support

**Europa**

Netherlands:

+31 800-0200135

France:

+33 800 901 793

**Europa**

Germany:

800 1890272

Other Countries:

+31 13 5835404

**APAC**

Shanghai:

+ 86 21 2412 1618/19

Sydney:

+61 2 9751 8500



Our powerful portfolio of brands:  
**nVent.com CADDY ERICO HOFFMAN RAYCHEM SCHROFF**  
**TRACER**