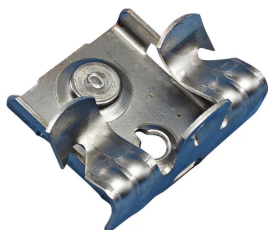




CLIP PUTR. FISS. MART., MONT. INFER, MONT., S301, PUTR. 3-8 MM, VITE 11 MM

## CATALOG NUMBER

**EM24SS1**



## FEATURES

Può essere utilizzato per sostenere scatole, impianti o altre applicazioni da flange delle travi

Il perno filettato prigioniero riduce la necessità di altri elementi di ferramenta

Punti di fissaggio assortiti forniti per ridurre l'inventario

Per l'installazione è necessario solo un martello

## CARATTERISTICHE DEL PRODOTTO

Article Number: 179750

Material: Acciaio inossidabile 301 (EN 1,4310)

Flange Thickness (FT): 3 - 8 mm

Rod Size (RS): 6

Screw Diameter (Sc): 6

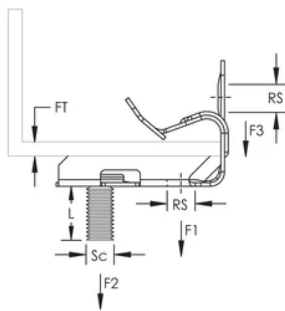
Screw Length (L): 11mm

Static Load 1 (F1): 200N

Static Load 2 (F2): 200N

Static Load 3 (F3): 110N

## DIAGRAMS



## AVVERTENZA

AVVERTENZA: i prodotti nVent devono essere installati e usati solo secondo le indicazioni riportate nei fogli delle istruzioni del prodotto nVent e nei materiali di formazione. I fogli di istruzioni sono disponibili sul sito [www.nvent.com](http://www.nvent.com) e presso il vostro rappresentante locale dell'assistenza clienti di nVent. Un'installazione scorretta, l'uso improprio, l'applicazione errata o altre inosservanze delle istruzioni e delle avvertenze di nVent possono causare un malfunzionamento del prodotto, danni alle proprietà, lesioni corporee gravi e morte e/o l'annullamento della garanzia.

### America del Nord

+1.800.753.9221

Option 1 – Customer Care

Option 2 – Technical Support

### Europa

Netherlands:

+31 800-0200135

France:

+33 800 901 793

### Europa

Germany:

800 1890272

Other Countries:

+31 13 5835404

### APAC

Shanghai:

+ 86 21 2412 1618/19

Sydney:

+61 2 9751 8500



Our powerful portfolio of brands:  
**nVent.com CADDY ERICO HOFFMAN RAYCHEM SCHROFF**  
**TRACER**