

Morsettiera, 300x400x120

CODICE A CATALOGO

SSTB304012-316



La gamma di cassette di derivazione in acciaio inossidabile, SSTB, con grado di protezione IP 66, è disponibile sul mercato in molti formati diversi. La gamma SSTB è adatta per il montaggio in interno e in esterno grazie alla resistenza alla corrosione. Poiché acqua e polvere non possono penetrare all'interno della cassetta di derivazione, il rischio di guasto dei componenti è eliminato e, con esso, gli inutili tempi di inattività.

STANDARD INDUSTRIALI

UL 508A Listed; Type 4X, 12, 13; File No. E92044

cUL Listed per CSA C22.2 No.0, No.0.4, No.14, No.94; Type 4X 12, 13; File No. E92044

NEMA/EEMAC Type 4X, 12, 13

IEC 62208 IP66

CE, UK CA, UL

CARATTERISTICHE

Materiale: Acciaio inox pre satinato AISI 304L / AISI 316L (a richiesta). Base: 1 mm. Coperchio: 1,5 mm.

Corpo: Piegato e saldato in continuo. Quattro prigionieri M6x13 per il fissaggio del profilo inferiore/della piastra di montaggio. Per facilitare l'installazione, ogni angolo posteriore della cassa è contrassegnato a laser per indicare con precisione dove praticare i fori e fissare le staffe per il montaggio a parete AWS.

Guarnizione: La tenuta è assicurata da una guarnizione in poliuretano iniettato o da una guarnizione in silicone iniettato.

Messa a terra: Bulloni di messa a terra M8x18 mm per corpo e coperchio, dadi M8, rondelle ed etichette dei punti di messa a terra.

Protezione: IP 66 | TYPE 4X, 12 | IK 08.

Finitura: Acciaio inox pre satinato 400.

Fornitura: Base, coperchio, viti del coperchio e di fissaggio, coperture e accessori di messa a terra.

ATTRIBUTI DEL PRODOTTO

Altezza (H): 300mm

Larghezza (W): 400mm

Profondità (D): 120mm

Tipo di guarnizione: Silicone

Materiale: Acciaio inossidabile 316

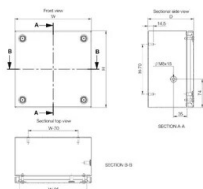
Peso: 4.3kg

Finitura: Spazzolato

Spessore del corpo: 1mm

Spessore porta: 1.5mm

SCHEMI



AVVERTIMENTO

I prodotti nVent devono essere installati e utilizzati solo come indicato nelle schede istruzioni e nei materiali di formazione di nVent. Le schede istruzioni sono disponibili su www.nvent.com e presso il vostro rappresentante del servizio clienti nVent. Un'installazione scorretta, un uso improprio, un'applicazione errata o qualsiasi altro mancato rispetto completo delle istruzioni e degli avvertimenti di nVent può causare malfunzionamenti del prodotto, danni alla proprietà, gravi lesioni personali e morte e/o annullare la vostra garanzia.



Il nostro straordinario portafoglio di marchi:

CADDY ERICO HOFFMAN ILSCO SCHROFF TRACHTE