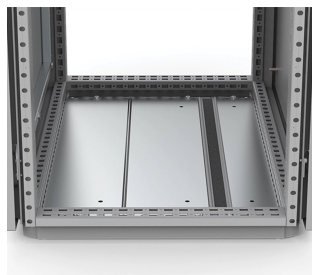


Profilo entrata cavi, 1200

CODICE A CATALOGO

SCE1200



Questo profilo in sezione a scatto è dotato di una guarnizione premontata che consente di sigillare lo spazio vuoto intorno ai cavi instradati tra le piastre di fondo e di mantenere il grado di protezione della cassa.

CARATTERISTICHE

Descrizione: Per la tenuta del passaggio di cavi tra le flange passacavi. Crea una tenuta attorno ai cavi e riempie gli spazi vuoti per impedire l'ingresso di polvere. La mousse è pre-inserita nel profilo in sezione che può essere facilmente installato nelle piastre inferiori grazie alla soluzione di fissaggio a scatto. Un'alternativa alla guarnizione per la piastra inferiore è il kit BG01.

Materiale: Profilo in sezione in PVC estruso. Guarnizione: mousse adesiva con sezione trasversale di 30 x 25 mm.

Quantità nell'imballaggio: 1 set consiste di 2 profili in sezione a scatto con gomma espansa.

ATTRIBUTI DEL PRODOTTO

Altezza: 30mm

Larghezza: 1200mm

Profondità: 20mm

Materiale della cassa: PVC

Materiale: PVC

Finitura: Liscio opaco

Colore: Nero

Spessore: 1.2mm

Peso: 0.1kg

Per il montaggio: In profondità

AVVERTIMENTO

I prodotti nVent devono essere installati e utilizzati solo come indicato nelle schede istruzioni e nei materiali di formazione di nVent. Le schede istruzioni sono disponibili su www.nvent.com e presso il vostro rappresentante del servizio clienti nVent. Un'installazione scorretta, un uso improprio, un'applicazione errata o qualsiasi altro mancato rispetto completo delle istruzioni e degli avvertimenti di nVent può causare malfunzionamenti del prodotto, danni alla proprietà, gravi lesioni personali e morte e/o annullare la vostra garanzia.



Il nostro straordinario portafoglio di marchi:

CADDY ERICO HOFFMAN ILSCO SCHROFF TRACHTE