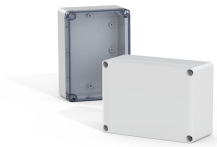


Morsettiera, 125x175x75

CODICE A CATALOGO

SABP131808GE



Questa gamma di cassette di derivazione in ABS di piccole dimensioni, SABP, con grado di protezione IP 66, 67, è disponibile sul mercato in molti formati diversi. La gamma SABP è adatta ad ambienti difficili poiché acqua e polvere non possono penetrare all'interno della cassetta di derivazione, eliminando il rischio di guasto dei componenti e, con esso, gli inutili tempi di inattività.

STANDARD INDUSTRIALI

CE UKCA

GOST

IP

CARATTERISTICHE

Descrizione: Cassetta in ABS, senza alogeni adatta per uso interno. Bassa resistenza alle radiazioni UV.

Materiale: Corpo: ABS. Copertura cieca: ABS. Coperchio trasparente: policarbonato.

Guarnizione: Guarnizione in poliuretano integrata nella coperchio del contenitore.

Resistenza alla temperatura: -40 °C a +60 °C.

Infiammabilità: UL94 HB.

Protezione: IP 66/67 | IK 06 (-25 °C), IK 07 (+35 °C).

Finitura: RAL 7035.

Fornitura: Base del contenitore, coperchio tappi per le viti realizzati in poliammide, viti per montaggio.

Customers can choose terminal boxes that meet their size requirements, off the shelf

The installed components inside the terminal box will be safe and secure due to the high protection degree

Customers can receive terminal boxes with a short delivery time, that match their size requirements

This will also remove any extra costs due to oversizing

Component failure and unnecessary downtime is avoided as water and dust are prevented from entering the terminal box

The mounting plate, SMP, and DIN profiles, DR, have to be ordered separately, in order to complete the installation of the terminal box

Note: Terminal box, with polycarbonate transparent cover fitted, can be ordered by replacing GE with TE in the item number

terminal box manufactured from polycarbonate can be ordered by replacing SABP with SPCP in the item number

ATTRIBUTI DEL PRODOTTO

Altezza (H): 125mm

Larghezza (W): 175mm

Profondità (D): 75mm

Profondità di montaggio massima: 60.5mm

Peso: 0.3kg

Materiale: ABS

Finitura: Uniforma

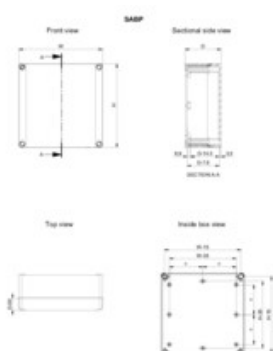
Colore: Grigio chiaro

Codice colore: RAL 7035

INFORMAZIONI DI PRODOTTO AGGIUNTIVE

Nota: la cassetta di derivazione con il coperchio trasparente in policarbonato, può essere ordinata sostituendo GE con TE nel codice articolo. La cassetta di derivazione realizzata in policarbonato può essere ordinata sostituendo SABP con SPCP nel codice articolo.

SCHEMI



AVVERTIMENTO

I prodotti nVent devono essere installati e utilizzati solo come indicato nelle schede istruzioni e nei materiali di formazione di nVent. Le schede istruzioni sono disponibili su www.nvent.com e presso il vostro rappresentante del servizio clienti nVent. Un'installazione scorretta, un uso improprio, un'applicazione errata o qualsiasi altro mancato rispetto completo delle istruzioni e degli avvertimenti di nVent può causare malfunzionamenti del prodotto, danni alla proprietà, gravi lesioni personali e morte e/o annullare la vostra garanzia.

⚠ WARNING: This product can expose you to chemicals including styrene, which is known to the State of California to cause cancer. For more information go to www.P65Warnings.ca.gov.



Il nostro straordinario portafoglio di marchi:

CADDY ERICO HOFFMAN ILSCO SCHROFF TRACHTE