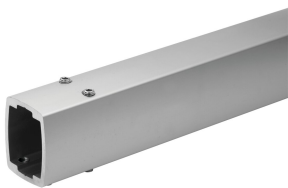


Profilo ergonomico, leggero, profilo chiuso 1000 mm

CODICE A CATALOGO

S1MT1000



Syspend 180-Max tubes provide structural integrity and act as conduit for equipment wiring. Tubes attach to system components with 6 set screws on each end of the tube. Set screws allow for easy adjustment and leveling of the system. Set screws are provided with thread sealer providing secure connections.

CARATTERISTICHE

Set screws are provided with system couplings, not the tubes

Tubes 750 mm (29.53) and longer include drilling template to assist with drilling and tapping the holes when tube is cut to length

Assembled Syspend 180 HMI Arm System has a max weight load of 180 lb. (81.6 kg)

ATTRIBUTI DEL PRODOTTO

Altezza: 55mm

Larghezza: 75mm

Profondità: 1000mm

Materiale: Alluminio

Finitura: Verniciato a polvere

Spessore: 5.5mm

AVVERTIMENTO

I prodotti nVent devono essere installati e utilizzati solo come indicato nelle schede istruzioni e nei materiali di formazione di nVent. Le schede istruzioni sono disponibili su www.nvent.com e presso il vostro rappresentante del servizio clienti nVent. Un'installazione scorretta, un uso improprio, un'applicazione errata o qualsiasi altro mancato rispetto completo delle istruzioni e degli avvertimenti di nVent può causare malfunzionamenti del prodotto, danni alla proprietà, gravi lesioni personali e morte e/o annullare la vostra garanzia.



Il nostro straordinario portafoglio di marchi:

CADDY ERICO HOFFMAN ILSCO SCHROFF TRACHTE