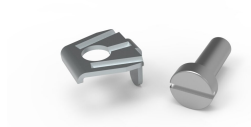


Terminale per NS750

CODICE A CATALOGO

OKD1

Morsetto di collegamento da utilizzare con NS750.



CARATTERISTICHE

Descrizione: Morsetto di collegamento da utilizzare sulla barra in rame NS750.

Dimensione del collegamento: 1.5 - 16 mm².

Include: Morsetto di collegamento con viti incluse.

Quantità nell'imballaggio: 25 pz.

ATTRIBUTI DEL PRODOTTO

Altezza: 12mm

Larghezza: 12mm

Profondità: 25mm

Famiglia di prodotti: Accessori generali IEC

Materiale: Lamiera d'acciaio

Finitura: Placcato

AVVERTIMENTO

I prodotti nVent devono essere installati e utilizzati solo come indicato nelle schede istruzioni e nei materiali di formazione di nVent. Le schede istruzioni sono disponibili su www.nvent.com e presso il vostro rappresentante del servizio clienti nVent. Un'installazione scorretta, un uso improprio, un'applicazione errata o qualsiasi altro mancato rispetto completo delle istruzioni e degli avvertimenti di nVent può causare malfunzionamenti del prodotto, danni alla proprietà, gravi lesioni personali e morte e/o annullare la vostra garanzia.



Il nostro straordinario portafoglio di marchi:

CADDY ERICO HOFFMAN ILSCO SCHROFF TRACHTE