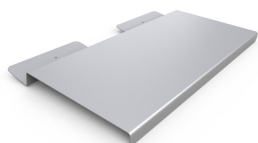


Supporto tastiera RAL9006

CODICE A CATALOGO

OIKS01



Questo supporto per tastiera è fissato al pannello di controllo ed è ideale quando è necessaria un'interfaccia con il pannello di controllo e la cassa collegata.

CARATTERISTICHE

Descrizione: Supporto per la tastiera da fissarsi sul pannello di controllo. É richiesta lavorazione di alcuni componenti.

Materiale: Lamiera d'acciaio. Acciaio inox disponibile su richiesta.

Finitura: RAL 9006.

Quantità nell'imballaggio: 1 pezzo con materiale di montaggio.

The keyboard can be operated next to the control panel

The keyboard support makes operations easier for the end user, especially when an interface with the control panel is required that cannot be done via the touchscreen, such as programming

Control panels require machining before the keyboard drawer can be mounted

ATTRIBUTI DEL PRODOTTO

Altezza: 6mm

Larghezza: 495mm

Profondità: 311mm

Famiglia di prodotti: Interfaccia uomo macchina

Materiale: Lamiera d'acciaio

Finitura: Verniciato a polvere

Colore: Bianco alluminio

Codice colore: RAL 9006

AVVERTIMENTO

I prodotti nVent devono essere installati e utilizzati solo come indicato nelle schede istruzioni e nei materiali di formazione di nVent. Le schede istruzioni sono disponibili su www.nvent.com e presso il vostro rappresentante del servizio clienti nVent. Un'installazione scorretta, un uso improprio, un'applicazione errata o qualsiasi altro mancato rispetto completo delle istruzioni e degli avvertimenti di nVent può causare malfunzionamenti del prodotto, danni alla proprietà, gravi lesioni personali e morte e/o annullare la vostra garanzia.



Il nostro straordinario portafoglio di marchi:

CADDY ERICO HOFFMAN ILSCO SCHROFF TRACHTE