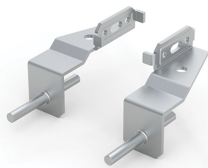


# Staffe unione piastre interne

## CODICE A CATALOGO

### MPBB06



To mount two mounting plates back to back at any depth within the enclosure's usable space, the position can be adjusted in steps of 25 mm. The space between the mounting plates is less than 10 mm, maximizing the free usable space for customer use.

## CARATTERISTICHE

Descrizione: Per montare due piastre di montaggio consecutive a qualsiasi profondità all'interno dello spazio utile del quadro, la posizione può essere regolata a incrementi di 25 mm. Lo spazio tra le piastre di montaggio è inferiore a 10 mm, massimizzando così lo spazio utile libero ad uso del cliente.

Materiale: 3 mm, acciaio zincato.

Quantità nell'imballaggio: 2 staffe superiori, 4 staffe scorrevoli, 4 staffe inferiori con relativi accessori di montaggio.

## ATTRIBUTI DEL PRODOTTO

Altezza: 98mm

Larghezza: 45mm

Profondità: 67mm

Materiale: Lamiera d'acciaio

Finitura: Zincato

Spessore: 3mm

Quantità nella confezione: 2

Peso: 0.6kg

Materiale della cassa: Lamiera d'acciaio

## AVVERTIMENTO

I prodotti nVent devono essere installati e utilizzati solo come indicato nelle schede istruzioni e nei materiali di formazione di nVent. Le schede istruzioni sono disponibili su [www.nvent.com](http://www.nvent.com) e presso il vostro rappresentante del servizio clienti nVent. Un'installazione scorretta, un uso improprio, un'applicazione errata o qualsiasi altro mancato rispetto completo delle

istruzioni e degli avvertimenti di nVent può causare malfunzionamenti del prodotto, danni alla proprietà, gravi lesioni personali e morte e/o annullare la vostra garanzia.



Il nostro straordinario portafoglio di marchi:

**CADDY ERICO HOFFMAN ILSCO SCHROFF TRACHTE**

©2026 nVent. Tutti i marchi e i loghi nVent sono di proprietà o concessi in licenza da nVent Services GmbH o dalle sue affiliate. Tutti gli altri marchi sono di proprietà dei rispettivi proprietari. nVent si riserva il diritto di modificare le specifiche senza preavviso.

Questo documento è generato dal sistema.