

Da pavimento, 1200x600x400

CODICE A CATALOGO

MKS12064R5



La gamma MKS di armadi compatti in lamiera d'acciaio, con porta singola e grado di protezione IP 55, è disponibile sul mercato in diverse misure standard. Questa tipologia di armadi è adatta a molteplici applicazioni ed installazioni. I rischi legati al guasto dei componenti, e ai conseguenti tempi d'inattività, sono totalmente eliminati in quanto acqua e polvere non possono penetrare all'interno dell'involucro.

STANDARD INDUSTRIALI

cULus_UL Listed

CE, UK CA, UL

CARATTERISTICHE

Materiale: Corpo: acciaio verniciato da 1.35 mm. Retro e tetto: acciaio verniciato da 1.5 mm. Porta: acciaio verniciato da 2 mm. Piastra di montaggio: acciaio galvanizzato da 3 mm. Piastre di fondo: acciaio galvanizzato da 1 mm.

Corpo: Struttura piegata 4 volte e saldata in continuo. Profilato integrato a doppia fila.

Porta: Montata su quattro cerniere, consente l'apertura a destra o a sinistra. Incluso il telaio della porta con foratura a passo 25 mm.

Pannello posteriore: Fissato con viti torx M6. Predisposizione per l'eventuale montaggio di una porta posteriore.

Pannello superiore: Removibili.

Serratura: Sistema esterno con serratura a spagnoletta a 4 punti. Serratura DIN standard con perno da 3 mm. Può essere scambiata con inserti standard o Euro-cilindro e maniglia girevole.

Piastre inferiori: Formata da tre pezzi.

Piastra di montaggio: Doppia piegatura e regolazione in profondità ad intervalli di 25 mm grazie all'accessorio MPD02. Piastra di montaggio fissata all'esterno dell'imballo dell'armadio.

Messa a terra: Tutti i pannelli sono forniti di dispositivi di messa a terra e sono equipaggiati con un bullone di messa a terra.

Finitura: Verniciatura a polvere, RAL 7035.

Protezione: Conforme a IP 55 | TYPE 12 | IK 10.

Fornitura: Corpo con porta, pannello posteriore, pannello del tetto, piastre inferiori, piastra di montaggio (eccetto versione PE) e telaio della porta. La fornitura include anche i bulloni di messa a terra. L'armadio viene consegnato su di un pallet di identica larghezza. Tutto il materiale di imballaggio è riciclabile.

ATTRIBUTI DEL PRODOTTO

Altezza (H): 1200mm

Larghezza (W): 600mm

Profondità (D): 400mm

Piastra di montaggio inclusa: Sì

Dimensioni del pannello: 1094 x 494mm

Profondità di montaggio massima: 359mm

Materiale: Lamiera d'acciaio

Finitura: Verniciato a polvere

Colore: Grigio chiaro

Codice colore: RAL 7035

Spessore del corpo: 1.35mm

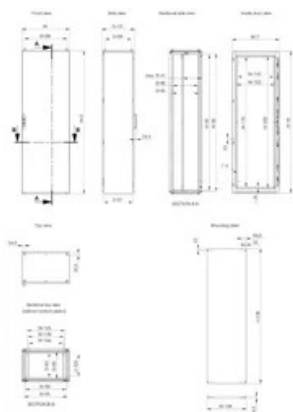
Spessore porta: 2mm

Peso: 68kg

INFORMAZIONI DI PRODOTTO AGGIUNTIVE

Per ulteriori opzioni di cablaggio aggiunto aggiungere plinti PF e PCP.

SCHEMI



AVVERTIMENTO

I prodotti nVent devono essere installati e utilizzati solo come indicato nelle schede istruzioni e nei materiali di formazione di nVent. Le schede istruzioni sono disponibili su www.nvent.com e presso il vostro rappresentante del servizio clienti nVent. Un'installazione scorretta, un uso improprio, un'applicazione errata o qualsiasi altro mancato rispetto completo delle istruzioni e degli avvertimenti di nVent può causare malfunzionamenti del prodotto, danni alla proprietà, gravi lesioni personali e morte e/o annullare la vostra garanzia.



Il nostro straordinario portafoglio di marchi:

CADDY ERICO HOFFMAN ILSCO SCHROFF TRACHTE