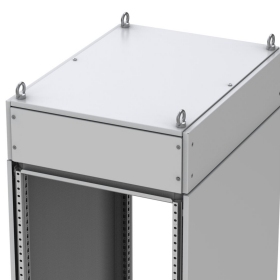


# Pannelli laterali, 300x800, acciaio dolce

## CODICE A CATALOGO

### MCUP308R5



Questi pannelli consentono di chiudere lo spazio aggiuntivo creato da un telaio prolunga per mantenere il grado di protezione e limitare l'accesso a tale spazio.

## CARATTERISTICHE

Descrizione: Per coprire i lati del telaio del cablaggio superiore MCU. Fissaggio con 4 viti e nuovi ancoraggi brevettati.

Materiale: Piastra in acciaio da 1,35 mm.

Finitura: Rivestimento strutturato a polvere RAL 7035.

Quantità nell'imballaggio: 2 pannelli con accessori per il montaggio.

## ATTRIBUTI DEL PRODOTTO

Altezza: 300mm

Larghezza: 800mm

Profondità: 12mm

Materiale della cassa: Lamiera d'acciaio

Materiale: Lamiera d'acciaio

Finitura: Verniciato a polvere

Colore: Grigio chiaro

Codice colore: RAL 7035

Spessore: 1.35mm

## AVVERTIMENTO

I prodotti nVent devono essere installati e utilizzati solo come indicato nelle schede istruzioni e nei materiali di formazione di nVent. Le schede istruzioni sono disponibili su [www.nvent.com](http://www.nvent.com) e presso il vostro rappresentante del servizio clienti nVent. Un'installazione scorretta, un uso improprio, un'applicazione errata o qualsiasi altro mancato rispetto completo delle

istruzioni e degli avvertimenti di nVent può causare malfunzionamenti del prodotto, danni alla proprietà, gravi lesioni personali e morte e/o annullare la vostra garanzia.



Il nostro straordinario portafoglio di marchi:

**CADDY ERICO HOFFMAN ILSCO SCHROFF TRACHTE**

©2026 nVent. Tutti i marchi e i loghi nVent sono di proprietà o concessi in licenza da nVent Services GmbH o dalle sue affiliate. Tutti gli altri marchi sono di proprietà dei rispettivi proprietari. nVent si riserva il diritto di modificare le specifiche senza preavviso.

Questo documento è generato dal sistema.