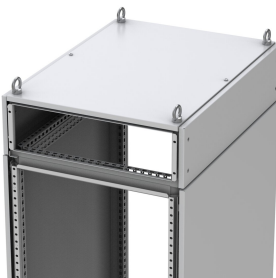


# Telai superiori anteriori/posteriori, MCU, 200x400x800, Grigio Chiaro, Acciaio

## CODICE A CATALOGO

### MCU2048R5



Questo telaio crea ulteriore spazio nella parte superiore e può essere isolato dalla cassa. Presenta una foratura universale per un facile montaggio degli accessori.

## CARATTERISTICHE

Descrizione: Per l'ingresso e l'instradamento dei cavi o per l'installazione di un sistema di distribuzione dell'energia. Fissaggio alla parte superiore dell'armadio mediante quattro viti M12. Disponibili con altezze di 200 mm e 300 mm. La piastra per tetto dell'armadio CCR può essere utilizzata per chiudere la parte superiore. Per il sollevamento della MCU insieme a un armadio è necessario un kit di sollevamento separato MCUK.

Pannelli laterali: MCUP fornito come accessorio.

Materiale: Telaio, piastra in acciaio da 1,75 mm, pannelli, piastra in acciaio da 1,35 mm.

Finitura: Rivestimento strutturato a polvere RAL 7035.

Protezione: Conforme a IP55.

Quantità nell'imballaggio: 1 pezzo con pannelli anteriore e posteriore ed accessori di montaggio inclusi (senza piastra per tetto).

## ATTRIBUTI DEL PRODOTTO

Altezza: 200mm

Larghezza: 400mm

Profondità: 800mm

Materiale della cassa: Acciaio

Materiale: Acciaio

Finitura: Verniciato a polvere

Colore: Grigio chiaro

## AVVERTIMENTO

---

I prodotti nVent devono essere installati e utilizzati solo come indicato nelle schede istruzioni e nei materiali di formazione di nVent. Le schede istruzioni sono disponibili su [www.nvent.com](http://www.nvent.com) e presso il vostro rappresentante del servizio clienti nVent. Un'installazione scorretta, un uso improprio, un'applicazione errata o qualsiasi altro mancato rispetto completo delle istruzioni e degli avvertimenti di nVent può causare malfunzionamenti del prodotto, danni alla proprietà, gravi lesioni personali e morte e/o annullare la vostra garanzia.



Il nostro straordinario portafoglio di marchi:

**CADDY ERICO HOFFMAN ILSCO SCHROFF TRACHTE**