

# Da pavimento, 2000x1000x600, 1 porta, con MP, acciaio inox 304, IP55

## CODICE A CATALOGO

### MCSS20106



La gamma MCSS di armadi componibili in acciaio inossidabile a singola porta componibili, con porta singola e grado di protezione IP 55, è disponibile sul mercato in diverse misure standard. I rischi legati al guasto dei componenti, e ai conseguenti tempi d'inattività, sono totalmente eliminati in quanto acqua e polvere non possono penetrare all'interno dell'involucro. Questa tipologia di armadi è adatta a molteplici applicazioni ed ambienti in cui è importante soddisfare determinati requisiti.

## STANDARD INDUSTRIALI

UL 508A Listed; Type 12; File No. E92044

cUL Listed per CSA C22.2 No.0, No.0.4, No.14, No.94; Type 12; File No. E92044

NEMA/EEMAC Type 12

CSA, File No. 1442951: Type 12

IEC 62208 IP55

CE, UK CA, UL, DNV

## CARATTERISTICHE

Materiale: Acciaio inox AISI 316L / AISI 304L pre-satinato. Telaio: 1.5 mm. Porta: 2 mm. pannelli posteriori, tetto e laterali: 1.5 mm. Piastre di fondo in acciaio inox: 1.5 mm. Piastra di montaggio in acciaio zincato: 3 mm.

Telaio: Cordone di saldatura invertito profili aperti con foratura passo 25 mm secondo DIN 43660.

Porta: Montata su quattro cerniere, consente l'apertura a destra o a sinistra. Incluso il telaio della porta con foratura a passo 25 mm.

Pannello posteriore: Fissato con viti torx M6. Predisposizione per l'eventuale montaggio di una porta posteriore.

Pannelli laterali: Fornito come accessorio.

Pannello superiore: Rimovibile.

Serratura: Sistema di chiusura a cariglione su 4 punti. Non interferisce con lo spazio interno dell'armadio. Inserto standard da 3 mm a doppia aletta. Inserti standard, cilindri, maniglie di sollevamento e impugnatura a T sono disponibili come accessori.

Piastre inferiori: Una piastra di fondo in un solo pezzo con guarnizione in poliuretano iniettato per garantire la massima tenuta.

Piastra di montaggio: Doppia piegatura e regolazione in profondità ad intervalli di 25 mm grazie all'accessorio MPD02.  
Piastra di montaggio fissata all'esterno dell'imballo dell'armadio.

Messa a terra: Tutti i pannelli sono messi a terra attraverso i loro fissaggi e sono dotati di un perno di messa a terra separata.

Finitura: Acciaio inox pre satinato 400.

Protezione: Corrisponde a IP 55 | TYPE 12 | IK 10.

Specifiche di montaggio: Consegna standard pronta per l'installazione abbinata. Per installazione singola aggiungere le pareti laterali.

Fornitura: Struttura dotata di porte, pannello posteriore, tetto, piastre di fondo, piastra di montaggio e telaio porta. La fornitura include anche i bulloni di messa a terra e un pallet con larghezza identica a quella dell'armadio. Tutto il materiale di imballaggio è riciclabile.

## ATTRIBUTI DEL PRODOTTO

Altezza (H): 2000mm

Larghezza (W): 1000mm

Profondità (D): 600mm

Materiale: Acciaio inossidabile 304

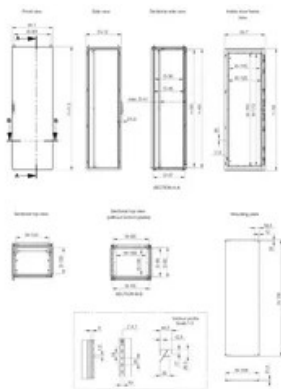
Finitura: Spazzolato

Spessore del corpo: 1.5mm

Spessore porta: 2mm

Peso: 140kg

## SCHEMI



## AVVERTIMENTO

I prodotti nVent devono essere installati e utilizzati solo come indicato nelle schede istruzioni e nei materiali di formazione di nVent. Le schede istruzioni sono disponibili su [www.nvent.com](http://www.nvent.com) e presso il vostro rappresentante del servizio clienti nVent. Un'installazione scorretta, un uso improprio, un'applicazione errata o qualsiasi altro mancato rispetto completo delle istruzioni e degli avvertimenti di nVent può causare malfunzionamenti del prodotto, danni alla proprietà, gravi lesioni personali e morte e/o annullare la vostra garanzia.



Il nostro straordinario portafoglio di marchi:

**CADDY ERICO HOFFMAN ILSCO SCHROFF TRACHTE**