

# Da pavimento, 1200x600x500, con piastra

## CODICE A CATALOGO

### MCS12065R5



La gamma MCS di armadi componibili in lamiera d'acciaio, con porta singola e grado di protezione IP 55, è disponibile sul mercato in diverse misure standard. Questa tipologia di armadi è adatta a molteplici applicazioni ed installazioni. I rischi legati al guasto dei componenti, e ai conseguenti tempi d'inattività, sono totalmente eliminati in quanto acqua e polvere non possono penetrare all'interno dell'involucro.

## STANDARD INDUSTRIALI

UL 508A Listed; Type 12; File No. E61997

cUL Listed per CSA C22.2 No.0, No.0.4, No.14, No.94; Type 12; File No. E61997

NEMA/EEMAC Type 12

CSA, File No. 1442951: Type 12

IEC 62208 IP55

CE, UK CA, UL, DNV

## CARATTERISTICHE

**Materiale:** Struttura: acciaio verniciato da 1.5 mm. Porta: acciaio verniciato da 2 mm. Retro, tetto e pareti laterali. acciaio verniciato da 1.5 mm. Piastra di montaggio: acciaio elettrozincato da 3 mm. Piastre di fondo: acciaio elettrozincato da 1 mm.

**Telaio:** Profili rovesciati aperti saldati in continuo con profilato da 25 mm in conformità a DIN 43660. Incluso profilato esterno integrato.

**Porta:** Montato con quattro cerniere che consentono l'apertura a sinistra o a destra. Compreso telaio della porta con foratura a passo 25 mm.

**Pannello posteriore:** Fissato con viti torx M6. Predisposizione per l'eventuale montaggio di una porta posteriore. La versione RD viene fornita con porta posteriore invece di pannello posteriore.

**Pannelli laterali:** Forniti come accessorio.

**Pannello superiore:** Removibile.

**Serratura:** Sistema con chiusura a cariglione su 4 punti. Non interferisce con lo spazio interno dell'armadio. Serratura DIN standard con perno da 3 mm. Può essere sostituita con inserti standard o Euro-cilindro e maniglia di sollevamento.

**Piastre inferiori:** Consiste di tre o quattro (P> 600) pezzi.

**Piastra di montaggio:** Con doppia piega, scorre in posizione. Regolabile in profondità di passi di 25 mm con l'accessorio MPD02. Fornito all'esterno della confezione.

Messa a terra: Tutti i pannelli sono forniti di dispositivi di messa a terra e sono equipaggiati con un bullone di messa a terra.

Finitura: Verniciatura a polvere, RAL 7035 bucciato.

Protezione: Conforme a IP 55 | TYPE 12 | IK 10.

Specifiche di montaggio: Consegna standard pronta per l'installazione abbinata. Per installazione singola aggiungere le pareti laterali.

Fornitura: Struttura con porta, pannello posteriore, tetto, piastre di fondo, piastra di montaggio (non inclusa nella versione PER5) e telaio porta. Per armadi da 400 mm di larghezza non sono inclusi la piastra di montaggio, le piastre di fondo e il telaio della porta. Per contenitori ad altezza di 2200 mm, la consegna comprende due profili CMB montati in profondità. La consegna comprende anche bulloni di messa a terra. Consegnato su un pallet identico alla larghezza dell'armadio per consentirne l'accoppiamento senza rimozione. Tutto il materiale di imballaggio è riciclabile.

## ATTRIBUTI DEL PRODOTTO

---

Altezza (H): 1200mm

Larghezza (W): 600mm

Profondità (D): 500mm

Piastra di montaggio inclusa: Sì

Sportello posteriore incluso: N.

Pannello posteriore incluso: Sì

Altezza piastra di montaggio: 1094mm

Larghezza piastra di montaggio: 494mm

Profondità di montaggio massima: 459mm

Materiale: Lamiera d'acciaio

Finitura: Verniciato a polvere

Colore: Grigio chiaro

Codice colore: RAL 7035

Spessore del corpo: 1.5mm

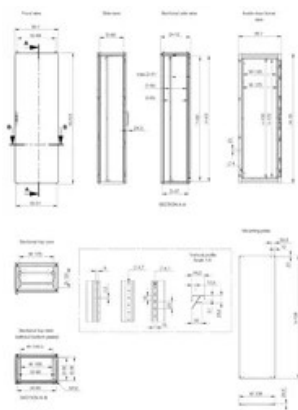
Spessore porta: 2mm

Casse per cavi incluse: N.

## INFORMAZIONI DI PRODOTTO AGGIUNTIVE

---

SPM mild steel side panels must be ordered separately to close the cabinets (individual or assembled), in order to maintain the protection rating.



## AVVERTIMENTO

---

I prodotti nVent devono essere installati e utilizzati solo come indicato nelle schede istruzioni e nei materiali di formazione di nVent. Le schede istruzioni sono disponibili su [www.nvent.com](http://www.nvent.com) e presso il vostro rappresentante del servizio clienti nVent. Un'installazione scorretta, un uso improprio, un'applicazione errata o qualsiasi altro mancato rispetto completo delle istruzioni e degli avvertimenti di nVent può causare malfunzionamenti del prodotto, danni alla proprietà, gravi lesioni personali e morte e/o annullare la vostra garanzia.



Il nostro straordinario portafoglio di marchi:

**CADDY ERICO HOFFMAN ILSCO SCHROFF TRACHTE**