

Da pavimento, 1600x600x600

CODICE A CATALOGO

MCM16066



Questo armadio in lamiera di acciaio, MCM, è pre-configurato con accessori integrati per facilitare il montaggio di computer e periferiche industriali. Può essere ordinato con un codice componente unico, che prevede la consegna di tutti gli accessori importanti, semplificando le attività di approvvigionamento.

STANDARD INDUSTRIALI

CE UKCA

GOST

CARATTERISTICHE

Materiale: Struttura: piastra in acciaio da 1.5 mm Pannelli superiori e laterali: piastra in acciaio da 1.35 mm Porte: piastra in acciaio da 2 mm. Piastre di fondo: acciaio elettrozincato da 1 mm.

Telaio: Profili rovesciati aperti saldati in continuo con profilato da 25 mm in conformità con DIN 43660. Comprende la sequenza di foratura esterna integrata.

Porta: Porta montata, 2 cardini per porta. Porta superiore con vetro di sicurezza. Area visibile per monitor da 14" - 21". Due serrature C21323 per la porta superiore e cariglione a due punti come sistema di bloccaggio con serratura a doppia-aletta standard di 3 mm per la porta di fondo.

Porta posteriore: Porta montata con cerniere che consentono l'apertura a destra o a sinistra. Incluso telaio per la porta con profilato forato a passo da 25 mm. Cariglione a quattro punti sistema di chiusura standard a doppia aletta 3 mm.

Pannello della tastiera: Pannello per tastiera ad apertura verticale. Mousepad a slitta del piano scorrevole con uso a destra o a sinistra. Max dimensioni tastiera 470 x 190 x 45 mm. Chiave C21323.

Piastre inferiori: Formata da tre o quattro (profondità>600) pezzi.

Finitura: Finitura in due tonalità di colore, pannelli superiori e laterali, tetto e struttura con verniciatura a polvere RAL 7035 bucciato. Pannelli laterali tastiera e pannello del monitor con verniciatura a polvere RAL 7015 bucciato. Altri schemi di colore sono opzionali.

Caratteristiche: Design speciale per pannelli laterali e superiori di sicurezza anti-furto. Tutti i pannelli sono accessibili solamente quando le porte sono aperte. Il nome della propria società può essere inserito nella copertura superiore (opzionale).

Protezione: Conforme a IP 44 | IK 10. Con il porta tastiera aperto corrisponde al grado di protezione IP 30.

Specifiche di montaggio: I ripiani per le apparecchiature devono essere aggiunti.

Fornitura: Struttura completa di porta posteriore, pannelli laterali, tetto, porta per monitor, pannello per tastiera, piastre di fondo e piano monitor con dispositivi di bloccaggio per il fissaggio dello stesso. La fornitura include anche i bulloni di messa a terra. L'armadio è fornito di un pallet di larghezza identica a quella dell'armadio. Tutto il materiale di imballaggio è

riciclabile.

ATTRIBUTI DEL PRODOTTO

Altezza (H): 1600mm

Larghezza (W): 600mm

Profondità (D): 600mm

Peso: 111kg

Materiale: Lamiera d'acciaio

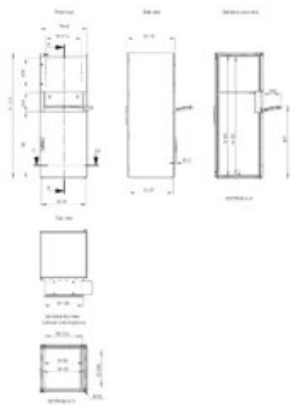
Finitura: Verniciato a polvere

Colore: Grigio chiaro

Codice colore: RAL 7035

Spessore porta: 2mm

SCHEMI



AVVERTIMENTO

I prodotti nVent devono essere installati e utilizzati solo come indicato nelle schede istruzioni e nei materiali di formazione di nVent. Le schede istruzioni sono disponibili su www.nvent.com e presso il vostro rappresentante del servizio clienti nVent. Un'installazione scorretta, un uso improprio, un'applicazione errata o qualsiasi altro mancato rispetto completo delle istruzioni e degli avvertimenti di nVent può causare malfunzionamenti del prodotto, danni alla proprietà, gravi lesioni personali e morte e/o annullare la vostra garanzia.



Il nostro straordinario portafoglio di marchi:

CADDY ERICO HOFFMAN ILSCO SCHROFF TRACHTE