

# Da pavimento, 2000x800x600

## CODICE A CATALOGO

### MCF20086R5



La gamma di armadi a pavimento con flangia di disconnessione MCF in lamiera d'acciaio è disponibile sul mercato in diverse misure. Presenta una foratura predefinita che riduce i tempi di lavorazione sulla porta destra ed è abbinabile alla maggior parte degli interruttori più comuni sul mercato. Le configurazioni dell'armadio che possono essere create in conformità con le norme relative a interblocco della porta e a interruttore principale.

## STANDARD INDUSTRIALI

UL 508A Listed; Type 12; File No. E92044

cUL Listed per CSA C22.2 No.0, No.0.4, No.14, No.94; Type 12; File No. E92044

NEMA/EEMAC Type 12

IEC 62208 IP55

CE, UK CA, UL

## CARATTERISTICHE

Materiale: Telaio: acciaio verniciato da 1,5 mm. Porte: Acciaio verniciato da 2 mm. Pannelli laterali, posteriore e tetto: Acciaio verniciato da 1,5 mm. Piastra di montaggio: Acciaio zincato da 3 mm. Piastre inferiori: Acciaio zincato da 1 mm.

Telaio: profili aperti opposti e saldati in continuo con foratura da 25 mm in conformità a DIN 43660. Inclusa foratura esterna integrata.

Porta: Montato con quattro cerniere. Telaio porta incluso con foratura da 25 mm. La porta non può essere invertita. Porta con flangia: Montaggio con cerniere, blocco interno, foratura universale inclusa.

Pannello posteriore: Montaggio tramite viti Torx M6. Strutture di montaggio standard per porta posteriore.

Pannelli laterali: Forniti come accessorio.

Pannello del tetto: Rimovibile.

Serratura: Blocco, porta sinistra: Sistema di bloccaggio a cariglione su 4 punti. Non interferisce con lo spazio interno della cassa. Serratura a doppia aletta standard con inserto da 3 mm. Sono disponibili come accessori: inserti standard, cilindri, maniglie di sollevamento e maniglie a T. Blocco, porta destra: Chiusura superiore e inferiore a doppia battuta per la facile apertura della porta. Inserto a doppia aletta da 3 mm e movimento a 90°. Altri inserti sono disponibili come accessori.

Piastre inferiori: Composta da tre pezzi

Piastra di montaggio: Doppia piegatura e regolabile in profondità con incrementi di 25 mm, con accessorio MPD02. Fornita alloggiata all'esterno dell'imballaggio dell'armadio.

Messa a terra: Tutti i pannelli sono forniti di dispositivi di messa a terra e sono equipaggiati con un bullone di messa a terra dedicato.

Finitura: Rivestimento strutturato a polvere RAL 7035.

Protezione: Conforme a IP 55 | TIPO 12 | IK 10.

Requisiti di montaggio: Consegna standard pronta per l'installazione combinata. I lati del gruppo di armadi combinati devono essere chiusi con pannelli laterali SPM. Il kit di interblocco, FMD, è incluso nella fornitura standard e compatibile con gli interruttori elettrici più diffusi. Per completare il sistema di interblocco per le configurazioni affiancate, aggiungere FMA, FMB e FMS.

Consegna: Telaio con porte montate, pannello posteriore, tetto, piastre inferiori, piastra di montaggio e telaio porta. La fornitura include anche i bulloni di messa a terra. Fornitura prevista su un pallet di larghezza identica alla cassa per consentirne l'accoppiamento senza necessità di rimozione. Tutto il materiale di imballaggio è riciclabile.

## ATTRIBUTI DEL PRODOTTO

Altezza (H): 2000mm

Larghezza (W): 800mm

Profondità (D): 600mm

Altezza piastra di montaggio: 1894mm

Larghezza piastra di montaggio: 694mm

Materiale: Lamiera d'acciaio

Finitura: Verniciato a polvere

Colore: Grigio chiaro

Codice colore: RAL 7035

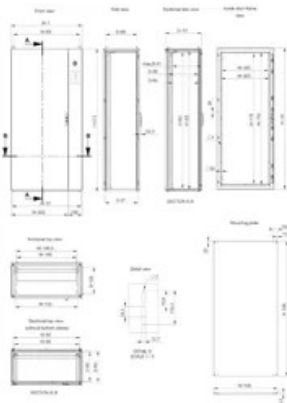
Spessore del corpo: 1.5mm

Spessore porta: 2mm

## INFORMAZIONI DI PRODOTTO AGGIUNTIVE

SPM mild steel side panels must be ordered separately to close the cabinets (individual or assembled), in order to maintain the protection rating.

## SCHEMI



## AVVERTIMENTO

---

I prodotti nVent devono essere installati e utilizzati solo come indicato nelle schede istruzioni e nei materiali di formazione di nVent. Le schede istruzioni sono disponibili su [www.nvent.com](http://www.nvent.com) e presso il vostro rappresentante del servizio clienti nVent. Un'installazione scorretta, un uso improprio, un'applicazione errata o qualsiasi altro mancato rispetto completo delle istruzioni e degli avvertimenti di nVent può causare malfunzionamenti del prodotto, danni alla proprietà, gravi lesioni personali e morte e/o annullare la vostra garanzia.



Il nostro straordinario portafoglio di marchi:

**CADDY ERICO HOFFMAN ILSCO SCHROFF TRACHTE**