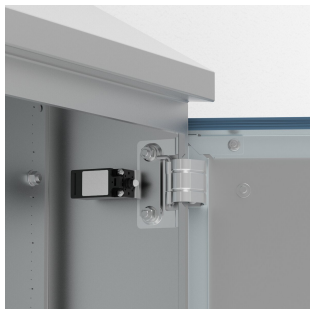


# Interruttore porta per HDW

## CODICE A CATALOGO

### HDSW01



Interruttore porta per l'attivazione di eventuali dispositivi elettrici (luci, segnali, allarmi, ecc.) progettato per casse di classe HDW. Passaggio cavi M20. Non è necessaria alcuna lavorazione.

## STANDARD INDUSTRIALI

cULus\_UL

CE UKCA

## CARATTERISTICHE

Descrizione: Interruttore porta per l'attivazione di eventuali dispositivi elettrici (luci, segnali, allarmi, ecc.) progettato per la gamma di casse HDW. Non è necessaria alcuna lavorazione.

Capacità di commutazione: 3 A / 240 V.

Approvazioni: CE, cULus listed.

Quantità nell'imballaggio: 1 pezzo con istruzioni di montaggio.

Ulteriori informazioni: Profondità minima del contenitore 210 mm.

## ATTRIBUTI DEL PRODOTTO

Altezza: 92mm

Larghezza: 38mm

Profondità: 77mm

Famiglia di prodotti: Montaggio a parete

Materiale: Plastica

Finitura: Uniforma

Colore: Nero

Materiale della cassa: Acciaio inossidabile

## AVVERTIMENTO

I prodotti nVent devono essere installati e utilizzati solo come indicato nelle schede istruzioni e nei materiali di formazione di nVent. Le schede istruzioni sono disponibili su [www.nvent.com](http://www.nvent.com) e presso il vostro rappresentante del servizio clienti nVent.

Un'installazione scorretta, un uso improprio, un'applicazione errata o qualsiasi altro mancato rispetto completo delle istruzioni e degli avvertimenti di nVent può causare malfunzionamenti del prodotto, danni alla proprietà, gravi lesioni personali e morte e/o annullare la vostra garanzia.



Il nostro straordinario portafoglio di marchi:

**CADDY ERICO HOFFMAN ILSCO SCHROFF TRACHTE**