

Gomito a 90 gradi per canalina a innesto con apertura esterna, 8,00x8,00, grigio, acciaio dolce

CODICE A CATALOGO

F88LE9C



Lay-in Hinged-Cover 90-Degree Elbows are used for right-angle wireway installations. Because sections of lay-in wireway can be mounted with covers oriented in any direction, three different 90-degree elbows are available. Proper selection allows the user to maintain the same access and thereby preserve the lay-in feature for right-angle installations.

STANDARD INDUSTRIALI

Certified by Canadian Standards Association

CARATTERISTICHE

Lay-in Hinged-Cover 90-Degree Elbows are used for right-angle wireway installations

Because sections of lay-in wireway can be mounted with covers oriented in any direction, three different 90-degree elbows are available

Proper selection allows the user to maintain the same access and thereby preserve the lay-in feature for right-angle installations

ATTRIBUTI DEL PRODOTTO

Tipo: Gomito

Altezza (H): 203mm

Larghezza (W): 203mm

Materiale: Lamiera d'acciaio

Finitura: Zincato; Verniciato a polvere

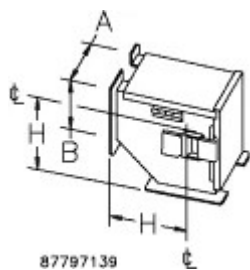
Colore: Grigio

Codice colore: ANSI 61

Spessore (T): 1.9mm

Tipo di piastra di tenuta: Piatto

Quantità di piastre di tenuta: 1



AVVERTIMENTO

I prodotti nVent devono essere installati e utilizzati solo come indicato nelle schede istruzioni e nei materiali di formazione di nVent. Le schede istruzioni sono disponibili su www.nvent.com e presso il vostro rappresentante del servizio clienti nVent. Un'installazione scorretta, un uso improprio, un'applicazione errata o qualsiasi altro mancato rispetto completo delle istruzioni e degli avvertimenti di nVent può causare malfunzionamenti del prodotto, danni alla proprietà, gravi lesioni personali e morte e/o annullare la vostra garanzia.



Il nostro straordinario portafoglio di marchi:

CADDY ERICO HOFFMAN ILSCO SCHROFF TRACHTE