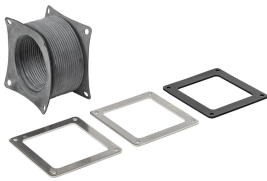


Raccordo flessibile, F22: Inossidabile passante 4X WW

CODICE A CATALOGO

F66WFFSS



Feed-Through Stainless Steel Flexible Fittings are used for isolating a wireway run from shock and vibration or compensating for misalignment. Used where an odd angle is required (but not to exceed 90 degrees). Permits movement of a machine or control station connected to a wireway run. Hypalon bellow with steel flanges. Connects to other wireway sections and fittings and protects wires and cables in frequently hosed down, very wet or highly corrosive applications.

CARATTERISTICHE

Feed-Through Stainless Steel Flexible Fittings are used for isolating a wireway run from shock and vibration or compensating for misalignment

Used where an odd angle is required (but not to exceed 90 degrees)

Permits movement of a machine or control station connected to a wireway run

Hypalon bellow with steel flanges

Connects to other wireway sections and fittings and protects wires and cables in frequently hosed down, very wet or highly corrosive applications

ATTRIBUTI DEL PRODOTTO

Tipo: Raccordo flessibile

Altezza: 152mm

Larghezza: 152mm

Materiale: Soffietto in gomma Hypalon

Finitura: Testurizzato

INFORMAZIONI DI PRODOTTO AGGIUNTIVE

All dimensions are to outside surfaces. Allow .12 in. (3 mm) additional for gasket at joints.

AVVERTIMENTO

I prodotti nVent devono essere installati e utilizzati solo come indicato nelle schede istruzioni e nei materiali di formazione di nVent. Le schede istruzioni sono disponibili su www.nvent.com e presso il vostro rappresentante del servizio clienti nVent. Un'installazione scorretta, un uso improprio, un'applicazione errata o qualsiasi altro mancato rispetto completo delle istruzioni e degli avvertimenti di nVent può causare malfunzionamenti del prodotto, danni alla proprietà, gravi lesioni personali e morte e/o annullare la vostra garanzia.



Il nostro straordinario portafoglio di marchi:

CADDY ERICO HOFFMAN ILSCO SCHROFF TRACHTE