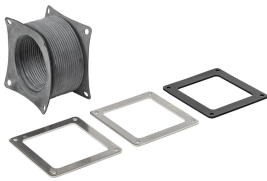


# Raccordo flessibile, F22: Inossidabile passante 4X WW

## CODICE A CATALOGO

### F44WFFSS



Feed-Through Stainless Steel Flexible Fittings are used for isolating a wireway run from shock and vibration or compensating for misalignment. Used where an odd angle is required (but not to exceed 90 degrees). Permits movement of a machine or control station connected to a wireway run. Hypalon bellow with steel flanges. Connects to other wireway sections and fittings and protects wires and cables in frequently hosed down, very wet or highly corrosive applications.

## CARATTERISTICHE

Feed-Through Stainless Steel Flexible Fittings are used for isolating a wireway run from shock and vibration or compensating for misalignment

Used where an odd angle is required (but not to exceed 90 degrees)

Permits movement of a machine or control station connected to a wireway run

Hypalon bellow with steel flanges

Connects to other wireway sections and fittings and protects wires and cables in frequently hosed down, very wet or highly corrosive applications

## ATTRIBUTI DEL PRODOTTO

Tipo: Raccordo flessibile

Altezza: 102mm

Larghezza: 102mm

Materiale: Soffietto in gomma Hypalon

Finitura: Testurizzato

## INFORMAZIONI DI PRODOTTO AGGIUNTIVE

All dimensions are to outside surfaces. Allow .12 in. (3 mm) additional for gasket at joints.

## AVVERTIMENTO

---

I prodotti nVent devono essere installati e utilizzati solo come indicato nelle schede istruzioni e nei materiali di formazione di nVent. Le schede istruzioni sono disponibili su [www.nvent.com](http://www.nvent.com) e presso il vostro rappresentante del servizio clienti nVent. Un'installazione scorretta, un uso improprio, un'applicazione errata o qualsiasi altro mancato rispetto completo delle istruzioni e degli avvertimenti di nVent può causare malfunzionamenti del prodotto, danni alla proprietà, gravi lesioni personali e morte e/o annullare la vostra garanzia.



Il nostro straordinario portafoglio di marchi:

**CADDY ERICO HOFFMAN ILSCO SCHROFF TRACHTE**