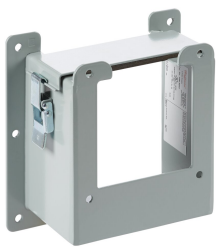


# Riduttore con profilo incernierato a innesto, da 4x4 a 2.5x2.5, grigio, acciaio

## CODICE A CATALOGO

### F44LRE22



Il riduttore per profili incernierati a innesto consente di mantenere la caratteristica di innesto in caso di riduzione a una canalina di dimensioni inferiori.

## STANDARD INDUSTRIALI

Certified by Canadian Standards Association.

## CARATTERISTICHE

Lay-In Hinged Cover Reducer allows the lay-in feature to be retained when reducing to a smaller wireway size

## ATTRIBUTI DEL PRODOTTO

Tipo: Riduttore

Altezza: 64mm

Larghezza: 64mm

Materiale: Lamiera d'acciaio

Finitura: Zincato; Verniciato a polvere

Colore: Grigio

Codice colore: ANSI 61

Spessore: 1.9mm

Tipo di piastra di tenuta: Nessuno

Quantità di piastre di tenuta: 0

Riduce da: 102 x 102mm

Riduce a: 64 x 64mm

## INFORMAZIONI DI PRODOTTO AGGIUNTIVE

---

Certificato dalla Canadian Standards Association.

## AVVERTIMENTO

---

I prodotti nVent devono essere installati e utilizzati solo come indicato nelle schede istruzioni e nei materiali di formazione di nVent. Le schede istruzioni sono disponibili su [www.nvent.com](http://www.nvent.com) e presso il vostro rappresentante del servizio clienti nVent. Un'installazione scorretta, un uso improprio, un'applicazione errata o qualsiasi altro mancato rispetto completo delle istruzioni e degli avvertimenti di nVent può causare malfunzionamenti del prodotto, danni alla proprietà, gravi lesioni personali e morte e/o annullare la vostra garanzia.



Il nostro straordinario portafoglio di marchi:

**CADDY ERICO HOFFMAN ILSCO SCHROFF TRACHTE**