

# Sezioni di trasposizione con gomito a 90 gradi CW, 4,00x4,00, grigio, acciaio

## CODICE A CATALOGO

### F44LE9KT



Le sezioni di trasposizione con profilo incernierato a innesto vengono utilizzate quando è necessario ruotare il lato aperto del percorso della canalina di 90 gradi mantenendo la caratteristica di innesto.

## STANDARD INDUSTRIALI

Certified by Canadian Standards Association.

## CARATTERISTICHE

Lay-in Hinged-Cover Transposition Sections are used when it is necessary to rotate the open side of the wireway run by 90 degrees and still retain the lay-in feature

## ATTRIBUTI DEL PRODOTTO

Tipo: Sezione trasposizione

Altezza (H): 102mm

Larghezza (W): 102mm

Materiale: Lamiera d'acciaio

Finitura: Zincato; Verniciato a polvere

Colore: Grigio

Codice colore: ANSI 61

Spessore (T): 1.9mm

Quantità di piastre di tenuta: 1

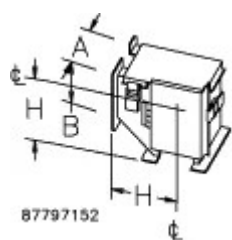
Tipo di piastra di tenuta: Piatto

## INFORMAZIONI DI PRODOTTO AGGIUNTIVE

Ciascuna piastra di tenuta include anche una guarnizione e un set di viti per unire le sezioni.

## SCHEMI

---



## AVVERTIMENTO

---

I prodotti nVent devono essere installati e utilizzati solo come indicato nelle schede istruzioni e nei materiali di formazione di nVent. Le schede istruzioni sono disponibili su [www.nvent.com](http://www.nvent.com) e presso il vostro rappresentante del servizio clienti nVent. Un'installazione scorretta, un uso improprio, un'applicazione errata o qualsiasi altro mancato rispetto completo delle istruzioni e degli avvertimenti di nVent può causare malfunzionamenti del prodotto, danni alla proprietà, gravi lesioni personali e morte e/o annullare la vostra garanzia.



Il nostro straordinario portafoglio di marchi:

**CADDY ERICO HOFFMAN ILSCO SCHROFF TRACHTE**