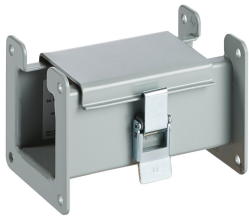


Sezione dritta da 6", F10: Guida cavi 12 aperta

CODICE A CATALOGO

F44L06



Lay-in NEMA Type 12 Wireway fittings are used primarily in industrial applications to protect wiring against exposure to oil and other contaminants. This gasketed wireway features quick-release latches for easy access and an opening on one side so wires and cables can be laid in along the entire run without pulling.

STANDARD INDUSTRIALI

Certified by Canadian Standards Association.

CARATTERISTICHE

Lay-in NEMA Type 12 Wireway fittings are used primarily in industrial applications to protect wiring against exposure to oil and other contaminants

This gasketed wireway features quick-release latches for easy access and an opening on one side so wires and cables can be laid in along the entire run without pulling

ATTRIBUTI DEL PRODOTTO

Tipo: Sezione dritta

Altezza: 102mm

Larghezza: 102mm

Profondità: 152mm

Materiale: Lamiera d'acciaio

Finitura: Zincato; Verniciato a polvere

Colore: Grigio

Codice colore: ANSI 61

Spessore: 1.9mm

Tipo di piastra di tenuta: Piatto

Quantità di piastre di tenuta: 1

INFORMAZIONI DI PRODOTTO AGGIUNTIVE

Ciascuna piastra di tenuta include anche una guarnizione e un set di viti per unire le sezioni.

Certificato dalla Canadian Standards Association.

AVVERTIMENTO

I prodotti nVent devono essere installati e utilizzati solo come indicato nelle schede istruzioni e nei materiali di formazione di nVent. Le schede istruzioni sono disponibili su www.nvent.com e presso il vostro rappresentante del servizio clienti nVent. Un'installazione scorretta, un uso improprio, un'applicazione errata o qualsiasi altro mancato rispetto completo delle istruzioni e degli avvertimenti di nVent può causare malfunzionamenti del prodotto, danni alla proprietà, gravi lesioni personali e morte e/o annullare la vostra garanzia.



Il nostro straordinario portafoglio di marchi:

CADDY ERICO HOFFMAN ILSCO SCHROFF TRACHTE