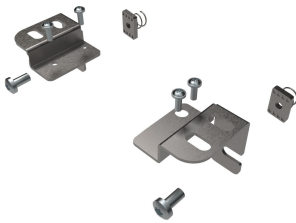


# Fissazione a vite per EL

## CODICE A CATALOGO

### ELA02SF

Accessori di montaggio per lampade a LED per armadi.  
Scelta tra fissaggio magnetico o a vite.



## CARATTERISTICHE

Descrizione: Accessori per opzioni di montaggio alternative per lampade a LED per casse.

Design: Staffa per fissaggio a vite e magneti per fissaggio magnetico. I magneti adesivi possono essere utilizzati per casse in plastica o acciaio.

Quantità nell'imballaggio: 2 pz.

The accessory ELA02MF is not intended for industrial, outdoor, or high-temperature applications.

## ATTRIBUTI DEL PRODOTTO

Altezza: 35mm

Larghezza: 36mm

Profondità: 37mm

Materiale: Lamiera d'acciaio

Finitura: Zincato

Montaggio: Vite

Quantità nella confezione: 2

Peso: 0.1kg

## AVVERTIMENTO

I prodotti nVent devono essere installati e utilizzati solo come indicato nelle schede istruzioni e nei materiali di formazione di nVent. Le schede istruzioni sono disponibili su [www.nvent.com](http://www.nvent.com) e presso il vostro rappresentante del servizio clienti nVent. Un'installazione scorretta, un uso improprio, un'applicazione errata o qualsiasi altro mancato rispetto completo delle istruzioni e degli avvertimenti di nVent può causare malfunzionamenti del prodotto, danni alla proprietà, gravi lesioni

personali e morte e/o annullare la vostra garanzia.



Il nostro straordinario portafoglio di marchi:

**CADDY ERICO HOFFMAN ILSCO SCHROFF TRACHTE**

©2026 nVent. Tutti i marchi e i loghi nVent sono di proprietà o concessi in licenza da nVent Services GmbH o dalle sue affiliate. Tutti gli altri marchi sono di proprietà dei rispettivi proprietari. nVent si riserva il diritto di modificare le specifiche senza preavviso.

Questo documento è generato dal sistema.