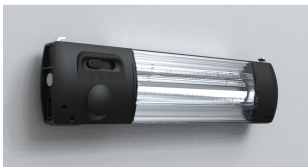


# Luce 900lm TPS +

## CODICE A CATALOGO

### EL900D



Una lampada a LED progettata in modo specifico per gli armadi nVent HOFFMAN. Il montaggio senza attrezzi riduce il tempo di assemblaggio. Semplicemente tramite un sistema di cablaggio di tipo plug-and-play. Modello da 24 V (CC).

## CARATTERISTICHE

Descrizione: Lampada a LED per cassa, progettata in modo specifico per casse nVent HOFFMAN. Assemblaggio rapido e senza attrezzi grazie ad un sistema con gancio di chiusura progettato per essere inserito in una foratura da 25 mm su casse nVent HOFFMAN. Può essere montata in posizione orizzontale o verticale.

Please be advised that when using the clamp mechanism to mount these lights, they cannot be installed on the top rail of ProLine and ProLine G2 cabinet frames.

## ATTRIBUTI DEL PRODOTTO

Altezza: 76mm

Larghezza: 314mm

Profondità: 48mm

Materiale: Plastica

Finitura: Uniforma

Colore: Nero

Tipo di presa: NA

Tipo di lampadina: LED

Emissione luminosa: 900lm

Temperatura del colore: 4000K

Colore chiaro: Bianco neutro

Potenza: 9W

Tensione nominale: 115V

Tensione di ingresso CA: 100 – 240V

Hertz: 50/60Hz

Tipo di collegamento: 3 poli; Alimentazione; Cablaggio a canale

Temperatura di esercizio: -20 to 55°C

Peso: 0.7kg

Sensore di movimento incluso: N.

Presca inclusa: N.

## AVVERTIMENTO

I prodotti nVent devono essere installati e utilizzati solo come indicato nelle schede istruzioni e nei materiali di formazione di nVent. Le schede istruzioni sono disponibili su [www.nvent.com](http://www.nvent.com) e presso il vostro rappresentante del servizio clienti nVent. Un'installazione scorretta, un uso improprio, un'applicazione errata o qualsiasi altro mancato rispetto completo delle istruzioni e degli avvertimenti di nVent può causare malfunzionamenti del prodotto, danni alla proprietà, gravi lesioni personali e morte e/o annullare la vostra garanzia.



Il nostro straordinario portafoglio di marchi:

**CADDY ERICO HOFFMAN ILSCO SCHROFF TRACHTE**