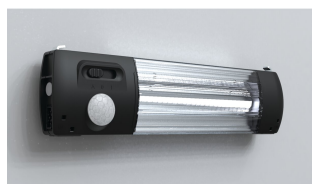


Luce 1200lm Movimento

CODICE A CATALOGO

EL1200M



Una lampada a LED progettata in modo specifico per gli armadi nVent HOFFMAN. Il montaggio senza attrezzi riduce il tempo di assemblaggio. Semplicemente tramite un sistema di cablaggio di tipo plug-and-play. Modello da 24 V (CC).

CARATTERISTICHE

Descrizione: Lampada a LED per cassa, progettata in modo specifico per casse nVent HOFFMAN. Assemblaggio rapido e senza attrezzi grazie ad un sistema con gancio di chiusura progettato per essere inserito in una foratura da 25 mm su casse nVent HOFFMAN. Può essere montata in posizione orizzontale o verticale.

Please be advised that when using the clamp mechanism to mount these lights, they cannot be installed on the top rail of ProLine and ProLine G2 cabinet frames.

ATTRIBUTI DEL PRODOTTO

Altezza: 76mm

Larghezza: 315mm

Profondità: 48mm

Materiale: Plastica

Finitura: Uniforma

Colore: Nero

Tipo di presa: NA

Tipo di lampadina: LED

Emissione luminosa: 1200lm

Temperatura del colore: 4000K

Colore chiaro: Bianco neutro

Potenza: 12W

Tensione nominale: 115V

Tensione di ingresso CA: 100 – 240V

Hertz: 50/60Hz

Tipo di collegamento: 3 poli; Alimentazione; Cablaggio a canale

Temperatura di esercizio: -20 to 55°C

Corrente in stato attivo: 120s

Peso: 0.7kg

Sensore di movimento incluso: Sì

Presa inclusa: N.

AVVERTIMENTO

I prodotti nVent devono essere installati e utilizzati solo come indicato nelle schede istruzioni e nei materiali di formazione di nVent. Le schede istruzioni sono disponibili su www.nvent.com e presso il vostro rappresentante del servizio clienti nVent. Un'installazione scorretta, un uso improprio, un'applicazione errata o qualsiasi altro mancato rispetto completo delle istruzioni e degli avvertimenti di nVent può causare malfunzionamenti del prodotto, danni alla proprietà, gravi lesioni personali e morte e/o annullare la vostra garanzia.



Il nostro straordinario portafoglio di marchi:

CADDY ERICO HOFFMAN ILSCO SCHROFF TRACHTE