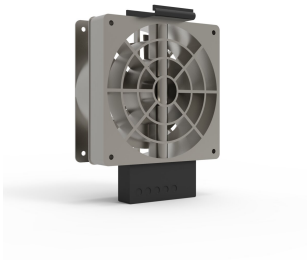


Riscaldatore ventola 150W

CODICE A CATALOGO

EHV150



Questo riscaldatore ventilato ad alte prestazioni, EHV, ha un'elevata capacità di riscaldamento. Utilizza una ventola per distribuire uniformemente il calore generato all'interno dell'armadio, evitando zone calde. Il fenomeno della condensazione dell'acqua è eliminato, anche quando la temperatura ambiente scende bruscamente.

STANDARD INDUSTRIALI

cRUus_UL

CE

EAC

CARATTERISTICHE

Descrizione: Riscaldatore ventilato ad eccellente risparmio di spazio per prevenire la condensazione. Il ventilatore favorisce la naturale convezione per una veloce distribuzione del calore in armadi voluminosi. Montaggio su barra DIN 35 mm (EN60715). Autoprotezione di sicurezza da surriscaldamento in caso di rottura del ventilatore

Elemento riscaldante: Cartuccia elevata efficienza.

Materiale: Plastica in conformità a UL 94 V-0 e pressofusione di alluminio.

Durata della ventola: 50.000 ore a 25 °C.

Temperatura operativa: -45 °C a +70 °C.

Connessione: Connettore a tre poli con terminali a vite da 2.5 mm².

Protezione: IP 20, Classe I (messa a terra).

Approvazioni: CE

Quantità nell'imballaggio: 1 pezzo.

Pack quantity: 1 piece

High performance fan heater with a high heating capacity

The large amount of heat generated by the optimised sized heater is distributed within the enclosure using forced air, produced by the heater's fan

When installed, water condensation will be avoided especially in situations when the ambient temperature dramatically drops

As the air will be distributed by the integrated fan, hot spots within the enclosure will be prevented

A thermostat with a normally closed contact, ETR or EFR, is recommended in order to control the heater

Voltage (V): 230 V AC 50/60 HZ

Protection: IP 20, Class I (earthed)

ATTRIBUTI DEL PRODOTTO

Altezza: 112mm

Larghezza: 81mm

Profondità: 47mm

Potenza di riscaldamento: 150W

Materiale: Plasticaa; Plasticaa

Finitura: Verniciato a polvere

Colore: Grigio

Flusso d'aria: 35m³/h

Peso: 0.55kg

INFORMAZIONI DI PRODOTTO AGGIUNTIVE

Tensione (V): 120 V AC su richiesta.

AVVERTIMENTO

I prodotti nVent devono essere installati e utilizzati solo come indicato nelle schede istruzioni e nei materiali di formazione di nVent. Le schede istruzioni sono disponibili su www.nvent.com e presso il vostro rappresentante del servizio clienti nVent. Un'installazione scorretta, un uso improprio, un'applicazione errata o qualsiasi altro mancato rispetto completo delle istruzioni e degli avvertimenti di nVent può causare malfunzionamenti del prodotto, danni alla proprietà, gravi lesioni personali e morte e/o annullare la vostra garanzia.



Il nostro straordinario portafoglio di marchi:

CADDY ERICO HOFFMAN ILSCO SCHROFF TRACHTE