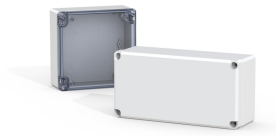


Morsettiera, 160x240x91

CODICE A CATALOGO

DPCP162409GE



La gamma di cassette di derivazione in policarbonato, DPCP, con grado di protezione IP 66, 67, è disponibile sul mercato in molti formati diversi. La gamma DPCP è adatta per il montaggio in interno e in esterno, anche in luoghi esposti alla luce solare diretta, grazie alla resistenza ai raggi UV. Poiché acqua e polvere non possono penetrare all'interno della cassetta di derivazione, il rischio di guasto dei componenti è eliminato e, con esso, gli inutili tempi di inattività.

STANDARD INDUSTRIALI

CE
UKCA
GOST
IP

CARATTERISTICHE

Descrizione: Contenitore in policarbonato, senza alogeni adatto per un uso esterno. Alta resistenza ai raggi UV. Autoestinguento.

Materiale: Policarbonato.

Guarnizione: Guarnizione in poliuretano integrata nel coperchio del contenitore.

Resistenza alla temperatura: -40 °C a +80 °C.

Infiammabilità: UL746C 5V.

Protezione: 66, 67 | IK 08 (-25 °C ... +35 °C).

Finitura: RAL 7035.

Approvazioni: CE, GOST. Per cULus_UL Listed si prega di contattare il nostro ufficio vendite.

Fornitura: Corpo del contenitore, coperchio liscio, viti del coperchio in acciaio inox, viti di montaggio e copriforature in poliammide.

Flammability: UL746C 5V

Protection: IP 66, 67 | IK 08 (-25 °C ... +35 °C)

Delivery: Body, cover, cover screws manufactured from stainless steel, mounting screws and cover plugs made of polyamide

ATTRIBUTI DEL PRODOTTO

Altezza (H): 160mm

Larghezza (W): 240mm

Profondità (D): 91mm

Profondità di montaggio massima: 77.5mm

Peso: 0.6kg

Materiale: Policarbonato

Finitura: Uniforma

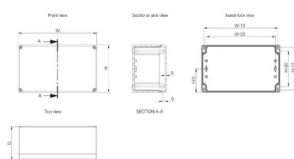
Colore: Grigio chiaro

Codice colore: RAL 7035

INFORMAZIONI DI PRODOTTO AGGIUNTIVE

Su richiesta: Box con coperchio trasparente: il coperchio trasparente è realizzato in policarbonato, il numero di articolo è DPCPxxxxxTE.

SCHEMI



AVVERTIMENTO

I prodotti nVent devono essere installati e utilizzati solo come indicato nelle schede istruzioni e nei materiali di formazione di nVent. Le schede istruzioni sono disponibili su www.nvent.com e presso il vostro rappresentante del servizio clienti nVent. Un'installazione scorretta, un uso improprio, un'applicazione errata o qualsiasi altro mancato rispetto completo delle istruzioni e degli avvertimenti di nVent può causare malfunzionamenti del prodotto, danni alla proprietà, gravi lesioni personali e morte e/o annullare la vostra garanzia.



Il nostro straordinario portafoglio di marchi:

CADDY ERICO HOFFMAN ILSCO SCHROFF TRACHTE