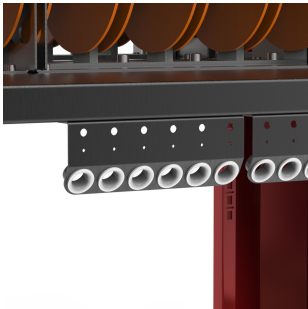


# Staffa guida per cavi

## CODICE A CATALOGO

### CSB02



Le staffe in lamiera d'acciaio consentono di organizzare e instradare le apparecchiature di cablaggio in un sistema di gestione dei cavi sicuro e controllato per ottimizzare le prestazioni della macchina per la lavorazione dei cavi. La staffa di guida dei cavi può guidare fino a sei cavi e può essere installata direttamente sul telaio di stoccaggio dei cavi CS1000.

## CARATTERISTICHE

Descrizione: Queste staffe in acciaio dolce possono essere montate direttamente sul telaio di stoccaggio cavi CS1000 e possono guidare fino a sei cavi per staffa.

Quantità nell'imballaggio: 1 pezzo (volume di fornitura: staffa di guida del cavo 1 pezzo; guide del cavo 6 pezzi).

Materiale: Lamiera d'acciaio; verniciatura a polvere RAL 7024 bucciato

## ATTRIBUTI DEL PRODOTTO

Altezza: 65mm

Larghezza: 180mm

Profondità: 25mm

Famiglia di prodotti: Automazione della produzione di quadri elettrici

Materiale: Lamiera d'acciaio

Finitura: Verniciato a polvere

Colore: Grigio grafite

Codice colore: RAL 7024

## AVVERTIMENTO

I prodotti nVent devono essere installati e utilizzati solo come indicato nelle schede istruzioni e nei materiali di formazione di nVent. Le schede istruzioni sono disponibili su [www.nvent.com](http://www.nvent.com) e presso il vostro rappresentante del servizio clienti nVent. Un'installazione scorretta, un uso improprio, un'applicazione errata o qualsiasi altro mancato rispetto completo delle istruzioni e degli avvertimenti di nVent può causare malfunzionamenti del prodotto, danni alla proprietà, gravi lesioni personali e morte e/o annullare la vostra garanzia.



Il nostro straordinario portafoglio di marchi:

**CADDY ERICO HOFFMAN ILSCO SCHROFF TRACHTE**