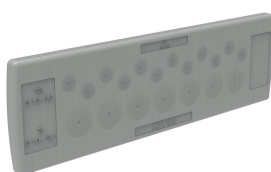


Passacavo, 14 ingressi

CODICE A CATALOGO

CEPL1424



I passacavi CEPL sono ideali per le applicazioni in cui una cassa richiede molti cavi in ingresso o in uscita, ma lo spazio di installazione è limitato. I passacavi CEPL possono essere installati in modo rapido e semplice senza utilizzare utensili.

STANDARD INDUSTRIALI

UL 508A Component Recognized; Type 1, 12; File No. E61997

UL94 V-0 Flammability

NEMA Type 1, 12

CE

IP54

CARATTERISTICHE

Finitura: Grigio

Quantità nell'imballaggio: 10

Descrizione: Passacavo rapido, economico e senza utensili per l'ingresso di cavi e/o tubi pneumatici in una cassa. Il sistema a innesto è idoneo a pareti di spessore compreso tra 1,5 e 2,5 mm.

Resistenza alla temperatura: Da -40 °C a +90 °C

Infiammabilità: UL94 V-0

Protezione: IP54, NEMA 1, 12

Materiale: TPE

ATTRIBUTI DEL PRODOTTO

Quantità di ingressi dei cavi: 14

Ingresso del cavo: (14) 1.0 - 12.1 mm

Configurazione: 12 x 1.0-15.0mm (.04-.59)

Dimensioni del ritaglio: 36 x 112mm

Altezza: 44mm

Larghezza: 142mm

Profondità: 12mm

Materiale: Plastica

Finitura: Non trattato

Colore: Grigio

Temperatura di esercizio: -40 to 90°C

Peso: 0.0462585034013605kg

AVVERTIMENTO

I prodotti nVent devono essere installati e utilizzati solo come indicato nelle schede istruzioni e nei materiali di formazione di nVent. Le schede istruzioni sono disponibili su www.nvent.com e presso il vostro rappresentante del servizio clienti nVent. Un'installazione scorretta, un uso improprio, un'applicazione errata o qualsiasi altro mancato rispetto completo delle istruzioni e degli avvertimenti di nVent può causare malfunzionamenti del prodotto, danni alla proprietà, gravi lesioni personali e morte e/o annullare la vostra garanzia.



Il nostro straordinario portafoglio di marchi:

CADDY ERICO HOFFMAN ILSCO SCHROFF TRACHTE