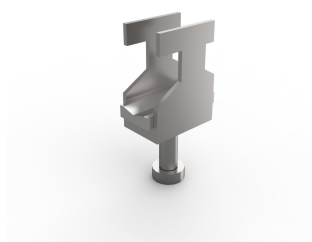


# Serracavo da 12-16 mm

## CODICE A CATALOGO

### CAC1216



I serracavi fissano i cavi in posizione e scaricano eventuali tensioni esterne contribuendo, quindi, a evitare danni alle apparecchiature.

## CARATTERISTICHE

Descrizione: Per fissare i cavi in ingresso sulle barre di fissaggio CAB e CABP. Mantengono il cavo in posizione e ne sostengono il peso.

Materiale: Acciaio zincato.

Quantità nell'imballaggio: 25 serracavi.

Specifiche di montaggio: Aggiungere CAB/CABP per il montaggio dei serracavi CAC.

## ATTRIBUTI DEL PRODOTTO

Altezza: 64mm

Larghezza: 25mm

Profondità: 19mm

Materiale della cassa: Lamiera d'acciaio; Acciaio inossidabile

Famiglia di prodotti: Supporto libero

Materiale: Lamiera d'acciaio

Finitura: Zincato

Spessore: 2mm

Gamma dei diametri dei cavi: 12 – 16mm

Quantità nella confezione: 25

## AVVERTIMENTO

---

I prodotti nVent devono essere installati e utilizzati solo come indicato nelle schede istruzioni e nei materiali di formazione di nVent. Le schede istruzioni sono disponibili su [www.nvent.com](http://www.nvent.com) e presso il vostro rappresentante del servizio clienti nVent. Un'installazione scorretta, un uso improprio, un'applicazione errata o qualsiasi altro mancato rispetto completo delle istruzioni e degli avvertimenti di nVent può causare malfunzionamenti del prodotto, danni alla proprietà, gravi lesioni personali e morte e/o annullare la vostra garanzia.



Il nostro straordinario portafoglio di marchi:

**CADDY ERICO HOFFMAN ILSCO SCHROFF TRACHTE**