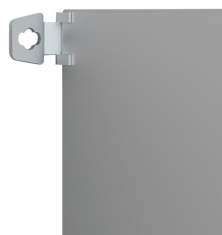


# Staffe mont. parete, SS304

## CODICE A CATALOGO

### AWS41-304



La cassa può essere montata facilmente sul sito di installazione senza la necessità di accedere alla parte interna.

## CARATTERISTICHE

Descrizione: Staffe di fissaggio a muro per un fissaggio sicuro. Esso comprende le rondelle di tenuta a garantire il grado di protezione IP. Con casse in acciaio inox è richiesta una lavorazione di adattamento.

Quantità nell'imballaggio: 4 pezzi con accessori per il montaggio.

## ATTRIBUTI DEL PRODOTTO

Altezza: 36mm

Larghezza: 76mm

Profondità: 21mm

Materiale: Acciaio inossidabile 304

Famiglia di prodotti: Montaggio a parete; Cassette di derivazione

Finitura: Spazzolato

Spessore: 3mm

Quantità nella confezione: 4

Peso: 0.5kg

Materiale della cassa: Lamiera d'acciaio

## AVVERTIMENTO

I prodotti nVent devono essere installati e utilizzati solo come indicato nelle schede istruzioni e nei materiali di formazione di nVent. Le schede istruzioni sono disponibili su [www.nvent.com](http://www.nvent.com) e presso il vostro rappresentante del servizio clienti nVent. Un'installazione scorretta, un uso improprio, un'applicazione errata o qualsiasi altro mancato rispetto completo delle istruzioni e degli avvertimenti di nVent può causare malfunzionamenti del prodotto, danni alla proprietà, gravi lesioni

personali e morte e/o annullare la vostra garanzia.



Il nostro straordinario portafoglio di marchi:

**CADDY ERICO HOFFMAN ILSCO SCHROFF TRACHTE**

©2026 nVent. Tutti i marchi e i loghi nVent sono di proprietà o concessi in licenza da nVent Services GmbH o dalle sue affiliate. Tutti gli altri marchi sono di proprietà dei rispettivi proprietari. nVent si riserva il diritto di modificare le specifiche senza preavviso.

Questo documento è generato dal sistema.