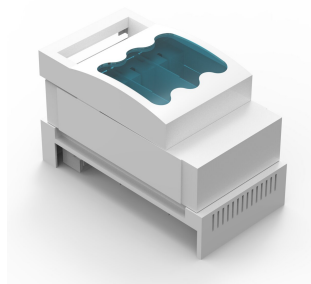


# NH Sezionatore per fusibili 2, 400 A, collegamento superiore/inferiore, M10

## CODICE A CATALOGO

**33602**



Fusibile con sezionatore con collegamento facile sulla parte superiore e inferiore.

## CARATTERISTICHE

Descrizione: Sezionatore per fusibili NH per il montaggio su barre di alimentazione a 3 poli, misura 000 - 3, collegamento sul lato superiore e inferiore.

Tensione nominale: 690 V.

Per sistema a sbarre: 12, 15, 20, 25, 30 × 5, 10\*.

Quantità nell'imballaggio: 1 pz.

Approvazioni: IEC, GL, VDE, DNV GL.

## ATTRIBUTI DEL PRODOTTO

Altezza: 288mm

Larghezza: 210mm

Materiale della cassa: Plastica

Famiglia di prodotti: Accessori generali IEC

Materiale: Plastica

Finitura: Liscio opaco

Colore: Bianco

Dimensioni fusibile: NH2

Tipo di collegamento: Vite M10

Corrente nominale: 400A

## INFORMAZIONI DI PRODOTTO AGGIUNTIVE

---

\*Per la misura 2, è necessario un kit di conversione, 33148, per il montaggio su barre di alimentazione da 5 mm. La misura 3 non è adatta per le barre di alimentazione da 5 mm.

## AVVERTIMENTO

---

I prodotti nVent devono essere installati e utilizzati solo come indicato nelle schede istruzioni e nei materiali di formazione di nVent. Le schede istruzioni sono disponibili su [www.nvent.com](http://www.nvent.com) e presso il vostro rappresentante del servizio clienti nVent. Un'installazione scorretta, un uso improprio, un'applicazione errata o qualsiasi altro mancato rispetto completo delle istruzioni e degli avvertimenti di nVent può causare malfunzionamenti del prodotto, danni alla proprietà, gravi lesioni personali e morte e/o annullare la vostra garanzia.



Il nostro straordinario portafoglio di marchi:

**CADDY ERICO HOFFMAN ILSCO SCHROFF TRACHTE**