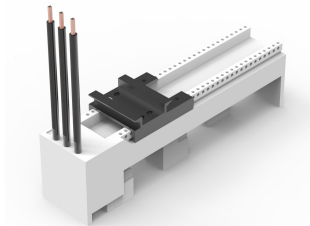


Adattatore sbarre 25A, sezione superiore rimovibile, 45x200, AWG 12 (4 mm²)

CODICE A CATALOGO

32400



Adattatore per barra di alimentazione da 25 A. Con due guide di montaggio regolabili. La sezione superiore è rimovibile ed è dotata di cavi preinseriti.

STANDARD INDUSTRIALI

UL

CSA

GL

CARATTERISTICHE

Descrizione: Adattatore per barra di alimentazione da 25 A. Con due guide di montaggio regolabili. Con sezione superiore rimovibile e cavi (4 mm²).

Tensione nominale: 690 V.

Corrente nominale: 25 A.

Per sistema a sbarre: 12, 15, 20, 25, 30 × 5, 10.

Dissipazione di potenza con carico dell'80%: 1.7 W.

Poli: 3 poli.

Dimensioni: 45 × 200 × 75 mm.

Quantità nell'imballaggio: 1 pz.

Approvazioni: CSA, UL, GL.

ATTRIBUTI DEL PRODOTTO

Altezza: 45mm

Larghezza: 200mm

Profondità: 75mm

Materiale: Plastica; Lamiera d'acciaio

Finitura: Placcato

Colore: Nero; Grigio chiaro

AVVERTIMENTO

I prodotti nVent devono essere installati e utilizzati solo come indicato nelle schede istruzioni e nei materiali di formazione di nVent. Le schede istruzioni sono disponibili su www.nvent.com e presso il vostro rappresentante del servizio clienti nVent. Un'installazione scorretta, un uso improprio, un'applicazione errata o qualsiasi altro mancato rispetto completo delle istruzioni e degli avvertimenti di nVent può causare malfunzionamenti del prodotto, danni alla proprietà, gravi lesioni personali e morte e/o annullare la vostra garanzia.



Il nostro straordinario portafoglio di marchi:

CADDY ERICO HOFFMAN ILSCO SCHROFF TRACHTE