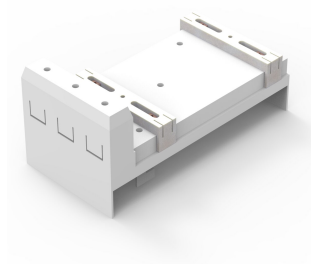


Adattatore sbarre 250A, morsetti 35 - 120 mm² in alto

CODICE A CATALOGO

32168



Adattatori per barre di alimentazione universali con guide di fissaggio mobili.

STANDARD INDUSTRIALI

UL

CSA

GL

DNV-GL

CARATTERISTICHE

Descrizione: Adattatore per barra di alimentazione universale a 3 poli da 200 - 250 A, con guide di fissaggio mobili con dadi scorrevoli M4 per un montaggio sicuro dei dispositivi di commutazione.

Tensione nominale: 690 V.

Per sistema a sbarre: 12, 15, 20, 25, 30 × 5, 10.

Dissipazione di potenza con carico dell'80%: 10.6 W (32214), 22.2 W (32168).

Quantità nell'imballaggio: 1 pz.

Approvazioni: CSA, UL, GL, DNV GL.

For busbars: 12, 15, 20, 25, 30 × 5, 10

Power dissipation at 80% load: 10.6 W (32214), 22.2 W (32168)

ATTRIBUTI DEL PRODOTTO

Altezza: 320mm

Larghezza: 110mm

Profondità: 101mm

Materiale: Plastica; Acciaio

Finitura: Uniforma

Colore: Grigio chiaro

Tipo di collegamento: Morsetti da 35 - 120 mm² sulla parte superiore

AVVERTIMENTO

I prodotti nVent devono essere installati e utilizzati solo come indicato nelle schede istruzioni e nei materiali di formazione di nVent. Le schede istruzioni sono disponibili su www.nvent.com e presso il vostro rappresentante del servizio clienti nVent. Un'installazione scorretta, un uso improprio, un'applicazione errata o qualsiasi altro mancato rispetto completo delle istruzioni e degli avvertimenti di nVent può causare malfunzionamenti del prodotto, danni alla proprietà, gravi lesioni personali e morte e/o annullare la vostra garanzia.



Il nostro straordinario portafoglio di marchi:

CADDY ERICO HOFFMAN ILSCO SCHROFF TRACHTE