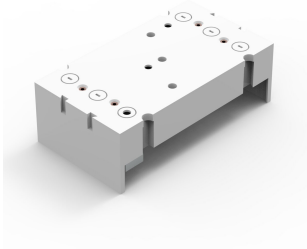


# Adattatore sbarre 250A, 3 poli, Schneider Electric NSX100-NSX250, GV7, J250

## CODICE A CATALOGO

**32156**



Adattatori per barre di alimentazione, adattati al design del produttore del componente.

## STANDARD INDUSTRIALI

UL

CSA

GL

## CARATTERISTICHE

Descrizione: Adattatore per barra di alimentazione a 3 poli da 250 A, adattato al design del produttore del componente.

Tensione nominale: 690 V.

Corrente nominale: 250 A.

Per sistema a sbarre: 12, 15, 20, 25, 30 × 5, 10.

Dissipazione di potenza con carico dell'80%: 26.1 W (32023), 10 W (32156).

Larghezza: 105 mm.

Altezza: 190 mm.

Quantità nell'imballaggio: 1 pz.

Approvazioni: CSA, UL, GL.

## ATTRIBUTI DEL PRODOTTO

Altezza: 190mm

Larghezza: 105mm

Profondità: 50mm

Materiale: Plastica; Lamiera d'acciaio

Finitura: Placcato

Colore: Nero; Grigio chiaro

## AVVERTIMENTO

---

I prodotti nVent devono essere installati e utilizzati solo come indicato nelle schede istruzioni e nei materiali di formazione di nVent. Le schede istruzioni sono disponibili su [www.nvent.com](http://www.nvent.com) e presso il vostro rappresentante del servizio clienti nVent. Un'installazione scorretta, un uso improprio, un'applicazione errata o qualsiasi altro mancato rispetto completo delle istruzioni e degli avvertimenti di nVent può causare malfunzionamenti del prodotto, danni alla proprietà, gravi lesioni personali e morte e/o annullare la vostra garanzia.



Il nostro straordinario portafoglio di marchi:

**CADDY ERICO HOFFMAN ILSCO SCHROFF TRACHTE**