

PROLINE D20

Scheda tecnica

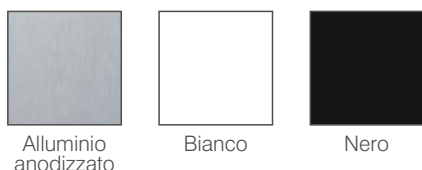
Descrizione Profilo in alluminio anodizzato tondo per installazione a plafone o sospensione

Corpo:	Alluminio
Diffusore	Trasparente - Opale - Satinato - Lenticolare
Grado IP	IP20

Marchi e garanzie

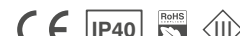
Norme	IEC60598-1
Marchio	CE
Garanzia	2 anni

Finiture disponibili



CODICE PER KIT FINITO

Kit composto da: Profilo + tappi + diffusore + staffa di fissaggio (esclusa strip LED)
 Kit composed of: profile + caps + diffuser + fixing brackets (strip LED not included)

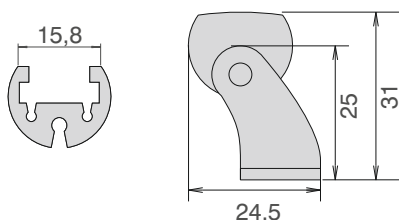


cod. BASE	Copertura Copertura	Finitura profilo Finitura profilo	Lunghezza profilo Lunghezza profilo
0D20 -
Trasparente Clear	T	Alluminio anodiz. Anodized aluminum	00
Opale; Opal;	O	Bianco; White	01
Satinata Satinized	S	Nero. Black	02
Lenticolare Lenticular	L		
			1000 mm; L10 2000 mm; L20 3000 mm; L30 4000 mm; L40

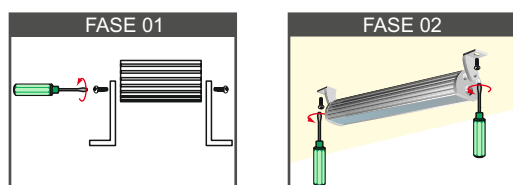


DISEGNO TECNICO:

Misure in mm



METODO DI INSTALLAZIONE INSTALLATION

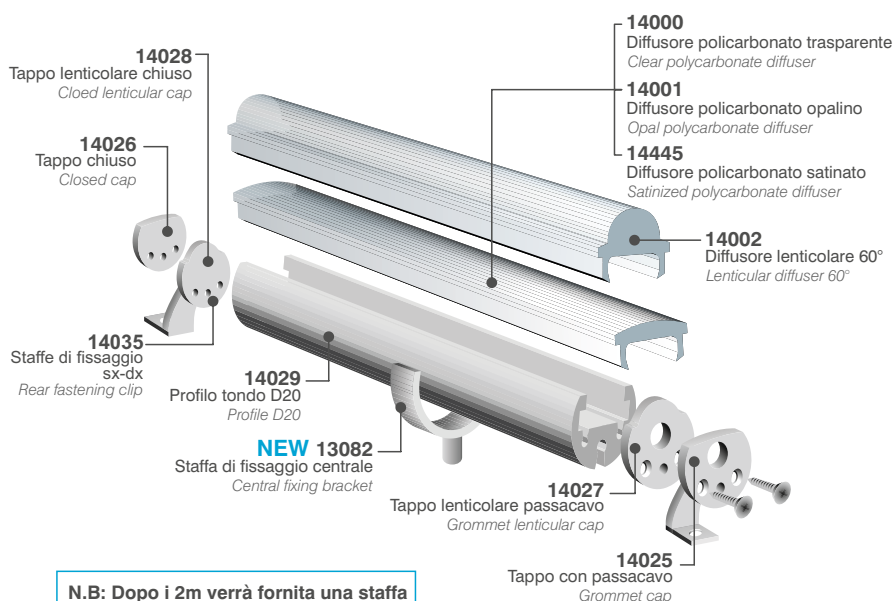


Fissare le staffe di fissaggio al profilo tramite le appositi viti. Regolare l'eventuale inclinazione desiderata.

Fix the brackets to the profile through the specific screws. Adjust the grade as required.

Installare il profilo alla superficie desiderata tramite viti di fissaggio

Fix the brackets to the profile of the surface required.



N.B: Dopo i 2m verrà fornita una staffa per il fissaggio centrale del profilo
 N.B: For more than 2m, a central fixing clip will be provided

