

## NOTE:

1. Non posizionare la lampada lontana dal sole, in zone d'ombra o in mezzo a oggetti più alti che possano creare ombra alla lampada. Questo potrebbe comportare in un insufficiente assorbimento della luce solare compromettendo luminosità e durata della luce.
2. Non usare la lampada in ambienti con temperature sopra i 45°C o sotto lo 0°C, questo potrebbe compromettere nel lungo periodo lo stato di salute della batteria.
3. Caricare la lampada non meno di ogni 3 mesi per mantenerla la corretta attività della batteria al litio.
4. Se la lampada è stata stoccata senza un reale utilizzo per più di un anno è consigliato effettuare una prova di carica/scarica completa per verificare le condizioni della batteria. Se dovessero presentarsi anomalie, evitare l'utilizzo del prodotto.

## ATTENZIONE:

1. Tenere il prodotto lontano dal fuoco o olio infiammabile per evitare esplosioni.
2. Nessuno, eccetto tecnici professionisti, sono autorizzati al disassemblaggio della lampada; questo potrebbe causare danni alla stessa.
3. E' strettamente vietato disassemblare e riutilizzare la batteria per uso personale
4. Se la lampada non viene caricata per oltre 3 giorni la batteria potrebbe essere completamente scarica. Caricarla con cavo e/o sotto la luce diretta del sole.
5. Per assicurare il corretto e longevo funzionamento della lampada, pulire il pannello solare regolarmente sulla base delle condizioni atmosferiche a cui è soggetta. È consigliata la pulizia almeno una volta al mese.
6. Un lungo stoccaggio della lampada (oltre un anno di inutilizzo) può causare danni permanenti alla batteria.

## INFORMAZIONE AGLI UTENTI EX ART. 26 D.LGS. 49/2014

Il simbolo riportato sull'apparecchiatura (Allegato IX D.Lgs. 49/2014) indica che il rifiuto deve essere oggetto di "raccolta separata" e che è stato immesso sul mercato, in Italia, dopo il 31/12/2010. Pertanto, l'utente dovrà conferire (o far conferire) il rifiuto ai centri di raccolta differenziata predisposti dalle amministrazioni locali, oppure consegnarlo al rivenditore contro acquisto di una nuova apparecchiatura di tipo equivalente. L'utente ha dunque un ruolo attivo: la raccolta differenziata del rifiuto e le successive operazioni di trattamento, recupero e smaltimento favoriscono la produzione di apparecchiature con materiali riciclati e limitano gli effetti negativi sull'ambiente e sulla salute eventualmente causati da una gestione impropria del rifiuto. Nel caso di RAEE di piccolissime dimensioni (<25 cm), l'utente ha diritto al conferimento gratuito, senza obbligo di contestuale acquisto, ai distributori al dettaglio la cui superficie di vendita specializzata eccede i 400 mq.



IMPORTATO E DISTRIBUITO DA:

ELCART DISTRIBUTION SPA

Via Michelangelo Buonarroti, 46

20093 COLOGNO MONZESE (MI) - ITALY

www.elcart.com - info@elcart.it

Made in China



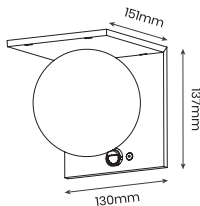
## MANUALE D'USO APPLIQUE LED SOLARE E-MOON 3000K

ART. 86/45015-00

Finitura:

Nera

Grazie per aver scelto un prodotto Superlight. Prima di utilizzare i nostri prodotti, si consiglia di leggere attentamente il manuale di istruzioni.



Energia  
Solare



Sensore  
Crepuscolare



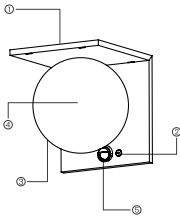
Resistente  
all'acqua



Sensore di  
movimento

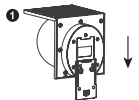
## PARTI PRINCIPALI DELLA LAMPADA:

1. Pannello solare
2. Pulsante di accensione/cambio modalità
3. Corpo lampada
4. Sorgente luminosa
5. Sensore di movimento (PIR) / LED indicazione cambio modalità

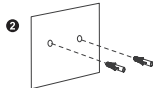


- Temperatura colore: 3000K
- Batteria: Litio 18650 2000mAh
- Pannello solare: Monocristallino
- Materiale: ABS

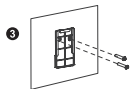
## COME SI INSTALLA IL PRODOTTO?:



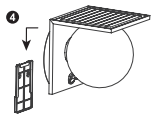
1. Separare la staffa di fissaggio dal retro dell'applicazione E-MOON



2. Con l'aiuto della staffa di fissaggio, indicare sul muro la posizione dei fori e bucare con apposito trapano.
3. Inserire i fischeri in dotazione nei fori appena effettuati.



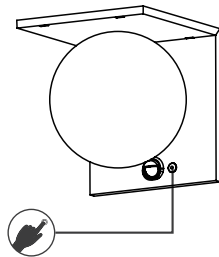
3. Fissare la staffa di fissaggio sul muro utilizzando le viti in dotazione



4. Appendere l'applicazione E-MOON alla staffa di fissaggio

## ISTRUZIONI DI FUNZIONAMENTO:

- Pulsante
- 1. Accensione/Spengimento: Premere per 1,5s
- 2. Cambiare modalità di funzionamento: Premere brevemente



- Luminosità al 100%: 1000 lm
- Modalità di funzionamento
- M1: Sempre accesa al crepuscolo al 25% fino all'alba/ esaurimento completo della batteria
- M2: Sempre accesa al crepuscolo al 10%; 100% di luce per 30s al rilevamento di movimento
- M3: Sempre spenta; al crepuscolo con rilevamento di movimento 100% di luce per 30s
- M4: Sempre accesa al crepuscolo al 100% fino all'alba/ esaurimento completo della batteria
- Al cambio di modalità, il LED di indicazione (vedi paragrafo "parti principali della lampada") lampeggia di rosso:
- 1 volta per la modalità M1
- 2 volte per la modalità M2
- 3 volte per la modalità M3
- 4 volte per la modalità M4
- Tempo di ricarica  $\geq 8$  ore (variabile in base alle condizioni climatiche e ambientali)
- Grado IP54 (utilizzo interno ed esterno)