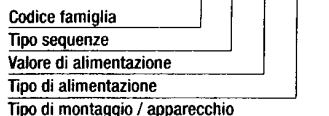
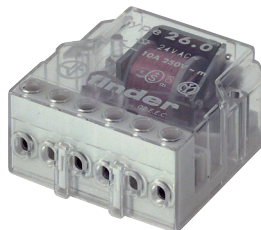
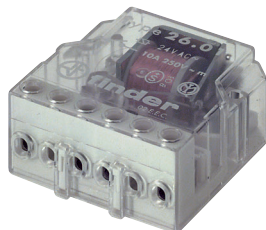


## RELÉ IMPULSI

Letture Codice Articolo 1RI 01 12 AC / I



- AC Tensione alternata
- DC Tensione continua
- I Incasso
- M Modulo DIN
- E Elettronico



CE

CE

### ARTICOLO / ARTICLE

**Relé Impulsi elettromeccanici**  
 1RI 01 12 AC/I 4/7688  
 1RI 01 24 AC/I 4/7690  
 1RI 01 230 AC/I 4/7692

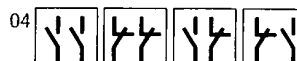
**Relé Impulsi elettromeccanici**  
 1RI 04 12 AC/I 4/7694  
 1RI 04 24 AC/I 4/7696  
 1RI 04 230 AC/I 4/7698

### CONTATTI - SEQUENZE

1 contatto 2 sequenze



2 contatti 4 sequenze



### DATI PRINCIPALI

Tipo	incasso
Alimentazione	12, 24, 230 V a.c. 50 + 60 Hz
Carico nominale	10 A / 250 V a.c.
Picco corrente max	15A
Potenza commutabile max	2.500 VA
Tensione commutabile max	250 V a.c.
Carico lampade incandescenti	805 W
Carico lampade fluorescenti	345 W
Materiale contatti	Cu - Ag
Tipo funzionamento	sequenziale - meccanico

Tipo	incasso
Alimentazione	12, 24, 230 V a.c. 50 + 60 Hz
Carico nominale	10 A / 250 V a.c.
Picco corrente max	15A
Potenza commutabile max	2.500 VA
Tensione commutabile max	250 V a.c.
Carico lampade incandescenti	805 W
Carico lampade fluorescenti	345 W
Materiale contatti	Cu - Ag
Tipo funzionamento	sequenziale - meccanico

### DESCRIZIONE

Uso	civile / terziario
Contatti disponibili	1 contatto 2 sequenze
Connessione elettrica	1 + 2,5 mm <sup>2</sup>
Dimensioni (L x P x H) mm	45 x 22 x 45

Uso	civile / terziario
Contatti disponibili	2 contatti 4 sequenze
Connessione elettrica	1 + 2,5 mm <sup>2</sup>
Dimensioni (L x P x H) mm	45 x 22 x 45

### DATI GENERALI

Tipo installazione	a parete / incasso libero
Grado protezione (IP)	IP 20
Vita elettrica (operazioni)	100.000
Vita meccanica (operazioni)	300.000
Resistenza d'isolamento (500V d.c.)	100 MΩ
Rigidità dielettrica (contatti aperti)	2.000 V a.c.
Rigidità dielettrica (contatti bobina)	3.500 V a.c.
Potenza dissipata	4.5 VA a.c.
Temperatura di funzionamento	- 25 + + 55 °C

Tipo installazione	a parete / incasso libero
Grado protezione (IP)	IP 20
Vita elettrica (operazioni)	100.000
Vita meccanica (operazioni)	300.000
Resistenza d'isolamento (500V d.c.)	100 MΩ
Rigidità dielettrica (contatti aperti)	2.000 V a.c.
Rigidità dielettrica (contatti bobina)	3.500 V a.c.
Potenza dissipata	4.5 VA a.c.
Temperatura di funzionamento	- 25 + + 55 °C

### ACCESSORI

In opzione	Condensatore per pulsanti luminosi (1VA CRI 001)
------------	--

In opzione	Condensatore per pulsanti luminosi (1VA CRI 001)
------------	--

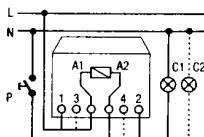
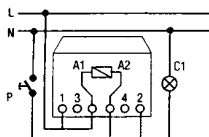
### NOTE PARTICOLARI

predisposizione fori per fissaggio con viti

predisposizione fori per fissaggio con viti

### Legenda schemi di collegamento:

- A1- A2 = Bobina relé
- P = Pulsante NA
- C1 - C2 -Cx = Carichi



### PRODOTTI A NORME:

- LVD EN 61812-1;
- EMC EN 50081-1; EN 50081-2

