

MANUALE D'ISTRUZIONI

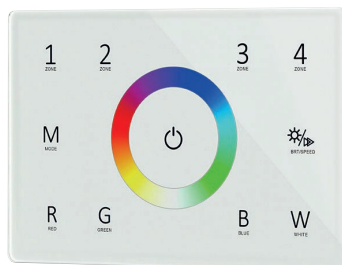
CONTROLLER TOUCH RGBW DA INCASSO A MURO (SCATOLA 503)

ART. 13/22109-00

Controller touch RGBW da incasso a muro (per scatola 503); 4 zone, da 1 a 4 colori, offre regolazioni veloci e molto accurate di colorazione, oltre che un design unico con regolazione a touch

Grazie per aver scelto un prodotto Superlight.

Prima di utilizzare i nostri prodotti, si consiglia di leggere attentamente il manuale di istruzioni.



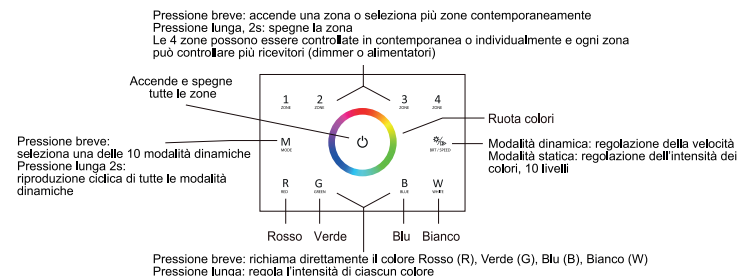
CARATTERISTICHE:

- Pannello "Touch" a 4 zone, da 1 a 4 colori, utilizzabile sia come master DMX512 che come comando remoto a radiofrequenza 2.4GHz
- Segnale di uscita DMX conforme allo standard DMX512 e quindi compatibile con decoder DMX ART. 13/22134-00
- In modalità comando remoto a radiofrequenza, ciascuna zona può controllare più dimmer o alimentatori
- Pannello "Touch" in vetro, molto sensibile e resistente, retroilluminato, con al centro il disco "Color Wheel"
- Mediante il disco "Color Wheel", la regolazione del colore risulta estremamente accurata
- Tasti Touch con indicatori LED e tono alla pressione.

PARAMETRI TECNICI:

INGRESSO ED USCITA		DIMMERAGGIO	
Tensione d'ingresso	85-265VAC	Segnale di ingresso	Tasti touch + RF 2.4GHz
Segnale di uscita	DMX512 - RF 2.4GHz	Distanza max in RF	30 mt. (senza ostacoli)
Assorbimento	0,1A Max	Livelli di dimmeraggio	256
N° canali DMX uscita	16	Gamma di dimmeraggio	0% ÷ 100%
AMBIENTE		SICUREZZA ED EMC	
Temperatura di lavoro	-30°C÷+55°C	Standard EMC	EN301 489, EN 62479
Temperatura max case	+85°C	Standard LVD	EN60950
Grado di protezione	IP20	RED	EN300 328
		Certificazioni	CE - EMC - LVD - RED

FUNZIONE TASTI:



NOTA: Il pannello Touch emette un suono quando viene toccato un tasto.
 Per disabilitare (o abilitare) il suono, tenere premuto il tasto di accensione per 5 sec. dopo aver spento la luce.

DIMENSIONI:

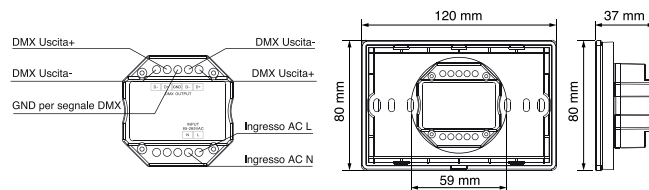
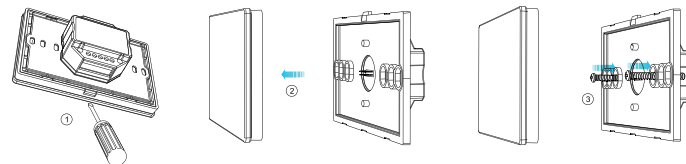
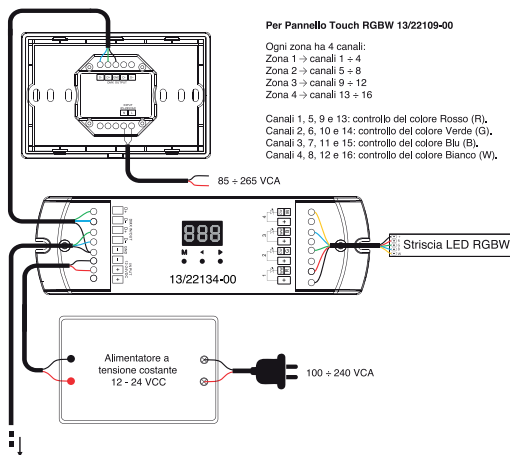


DIAGRAMMA INSTALLAZIONE:



SCHEMA DI COLLEGAMENTO PER UTILIZZO DEL PANNELLO TOUCH 13/22109-00 COME MASTER DMX512



FUNZIONAMENTO DEL PANNELLO TOUCH COME COMANDO REMOTO IN RF 2.4GHZ

Associazione in remoto del Pannello Touch (due modalità)

È possibile scegliere tra due modalità di accoppiamento

1- CON DIMMER ACCESSIBILE, UTILIZZARE IL TASTO "MATCH" PRESENTE SUL DIMMER:

Abbinamento:

Premere brevemente il tasto "Match", quindi premere immediatamente il tasto di zona.

Il LED di segnalazione lampeggia 3 volte, indicando che l'abbinamento è avvenuto con successo.

Eliminare tutti i telecomandi memorizzati:

Premere e tenere premuto il tasto "Match" per 5 secondi per eliminare tutti i pannelli Touch precedentemente abbinati al ricevitore (dimmer o LED driver).

Il LED di segnalazione lampeggerà 5 volte, indicando che tutti i pannelli Touch sono stati eliminati dalla memoria del ricevitore.

2- CON DIMMER NON ACCESSIBILE, UTILIZZARE LA FUNZIONE "POWER RESTART":

Abbinamento:

Togliere e ridare tensione al ricevitore, quindi premere brevemente 3 volte il tasto di zona.

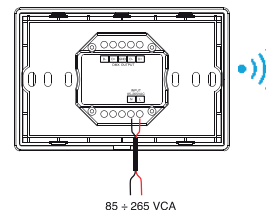
Il LED di segnalazione lampeggia 3 volte, indicando che l'abbinamento è avvenuto con successo.

Eliminare tutti i telecomandi memorizzati:

Togliere e ridare tensione al ricevitore, quindi premere brevemente 5 volte il tasto di zona.

Il LED di segnalazione lampeggia 5 volte, indicando che tutti i pannelli Touch sono stati eliminati dalla memoria del ricevitore.

SCHEMA DI COLLEGAMENTO PER UTILIZZO DEL PANNELLO TOUCH 13/22109-00 COME COMANDO REMOTO IN RF 2.4GHZ



ELENCO DELLE MODALITÀ DINAMICHE DISPONIBILI

Abbreviazioni usate in tabella: R = Rosso ; G = Verde ; B = Blu ; W = Bianco

Numero e Nome della modalità	Funzione
1 RGB jump	Salta ciclicamente tra R, G e B
2 RGB smooth	Passa gradualmente tra R, G e B
3 6 color jump	Salta ciclicamente tra 6 colori
4 6 color smooth	Passa gradualmente tra 6 colori
5 Yellow cyan purple smooth	Passa gradualmente tra Giallo, Ciano e Viola
6 RGB fade in and out	Passa ciclicamente tra R, G e B con fade sia all'accensione che allo spegnimento del colore
7 Red fade in and out	Accende ad intermittenza il R con fade sia all'accensione che allo spegnimento
8 Green fade in and out	Accende ad intermittenza il G con fade sia all'accensione che allo spegnimento
9 Blue fade in and out	Accende ad intermittenza il B con fade sia all'accensione che allo spegnimento
10 White fade in and out	Accende ad intermittenza il W con fade sia all'accensione che allo spegnimento

ANALISI MALFUNZIONAMENTI E RISOLUZIONE DEI PROBLEMI

Malfunzionamenti	Cause	Risoluzione del problema
Non c'è luce	1. Manca tensione in ingresso e/o in uscita dal dimmer. 2. Connessioni errate o non ben serrate.	1. Controlla che ci sia tensione. 2. Controlla le connessioni.
Colore errato	1. Primo indirizzo del decoder DMX errato. 2. Errata connessione dei fili di uscita.	1. Controllare il primo indirizzo DMX. 2. Ricollegare appropriatamente i fili

**INFORMAZIONE AGLI UTENTI EX ART. 26 D.LGS. 49/2014**

Il simbolo riportato sull'apparecchiatura (Allegato IX D.Lgs. 49/2014) indica che il rifiuto deve essere oggetto di "raccolta separata" e che è stato immesso sul mercato, in Italia, dopo il 31/12/2010. Pertanto, l'utente dovrà conferire (o far conferire) il rifiuto ai centri di raccolta differenziata predisposti dalle amministrazioni locali, oppure consegnarlo al rivenditore contro acquisto di una nuova apparecchiatura di tipo equivalente. L'utente ha dunque un ruolo attivo: la raccolta differenziata del rifiuto e le successive operazioni di trattamento, recupero e smaltimento favoriscono la produzione di apparecchiature con materiali riciclati e limitano gli effetti negativi sull'ambiente e sulla salute eventualmente causati da una gestione impropria del rifiuto. Nel caso di RAEE di piccolissime dimensioni (<25 cm), l'utente ha diritto al conferimento gratuito, senza obbligo di contestuale acquisto, ai distributori al dettaglio la cui superficie di vendita specializzata eccede i 400 mq.



IMPORTATO E DISTRIBUITO DA
 Via Michelangelo Buonarroti, 46
 20093 Cologno Monzese (MI) ITALY
 Tel. +39 0225117.1
 www.elcart.com - info@elcart.it - sicurezza.prodotti@elcart.it

Made in China

ELCART DISTRIBUTION SPA via M. Buonarroti, 46 - 20093 Cologno Monzese (Milano) ITALY Tel. +39 02.25117310 - Fax +39 02.25117610 sito internet: www.elcart.com e-mail: tecnico@elcart.it

La divulgazione dei dati contenuti in questa scheda da ritenersi un servizio puramente informativo e non costituisce alcun vincolo da parte della Elcart in merito a prestazioni ed utilizzo del prodotto.

The divulgation of data contained on this technical sheet are exclusively for informational reasons and establish no link on behalf of Elcart regard to the performances and the use of the product.

La divulgación de los datos contenidos en esta ficha son un servicio únicamente informativo y no constituyen ningún vínculo de parte de Elcart respecto a las prestaciones y uso del producto.