

6621 - Giunto elettrificato

Codice: 994033-00

INFORMAZIONI GENERALI

Articolo	6621 - Giunto elettrificato
Codice	994033-00

DIMENSIONI E PESO

Lunghezza (mm)	200 mm
Larghezza (mm)	30 mm
Altezza (mm)	10 mm
Peso (Kg)	0.1 kg



in policarbonato. Da utilizzare come giunto lineare a 'L' , 'X' e discesa, per collegare elettricamente 2 o 3 canali art. 6001. Usare in abbinamento all'acc. 6010/6015/6025/6070.
994032-00 5 poli
994033-00 7 poli
994033-46001135 11 poli



6621 - Giunto elettrificato

Codice: 994033-00

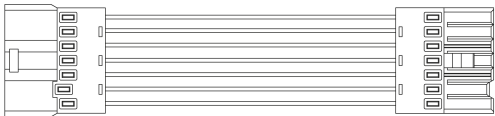


6621 - Giunto elettrificato

Codice: 994033-00

GARANZIA

Garanzia post-vendita	0 yr
-----------------------	------



DOWNLOAD

DISEGNI

DisegnoTecnico 6621.dxf



6621 - Giunto elettrificato

Codice: 994033-00



6606 Techno System - SINGOLO - UGR - CRI 80



6611 Techno System - SINGOLO - simmetrico 90° - CRI 80



6612 Techno System - SINGOLO - asimmetrico 25° - CRI 80



6613 Techno System - SINGOLO - bi-asimmetrico 25° - CRI 80



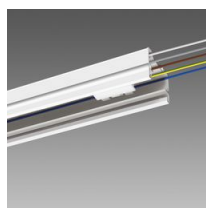
6614 Techno System - SINGOLO - ellittica 30°x80° - CRI 80



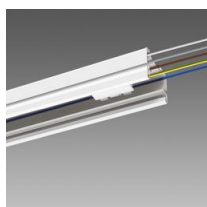
6615 Techno System - SINGOLO - diffondente 60° - CRI 80



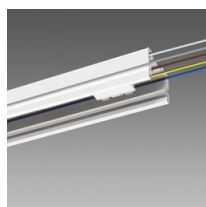
6616 Techno System - SINGOLO - diffusore semisferico diffondente - CRI 80



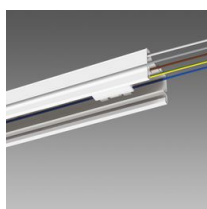
6001 Canale elettrificato - per fila continua



6021 Canale elettrificato - apparecchi fila continua



6022 Canale elettrificato - apparecchi singoli



6023 Canale elettrificato - senza connettore