

2514 - Sospensione doppia elettrificata

Codice: 993919-00

INFORMAZIONI GENERALI

Articolo	2514 - Sospensione doppia elettrificata
Codice	993919-00

DIMENSIONI E PESO

Altezza (mm)	1750 mm
Diametro (Ø) (mm)	108 mm
Peso (Kg)	0.50 kg



completa di cavetto in acciaio L=1.75 con dispositivo per regolazione millimetrica e cavo di alimentazione. Carico max.: 20 Kg.



## 2514 - Sospensione doppia elettrificata

---

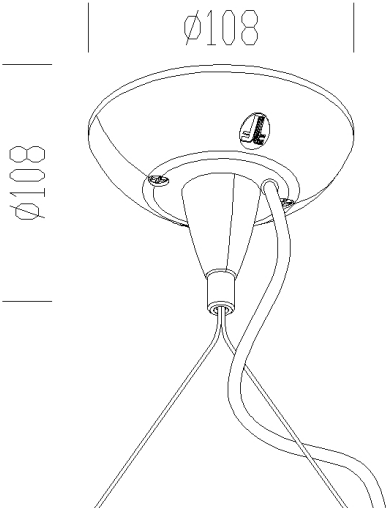
Codice: 993919-00



2514 - Sospensione doppia elettrificata

Codice: 993919-00

MATERIALI E COLORI



Colore	Argento metallizzato
GARANZIA	
Garanzia post-vendita	0 yr

DOWNLOAD

DISEGNI

BIM Acc. 2513-2514-2519 - 20200224.zip

DisegnoTecnico 2514.dxf



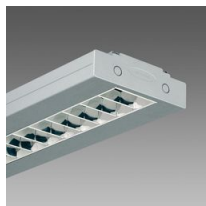
## 2514 - Sospensione doppia elettrificata

---

Codice: 993919-00



**3877 Channel - luce diretta**



**3878 Channel - luce diretta e indiretta**